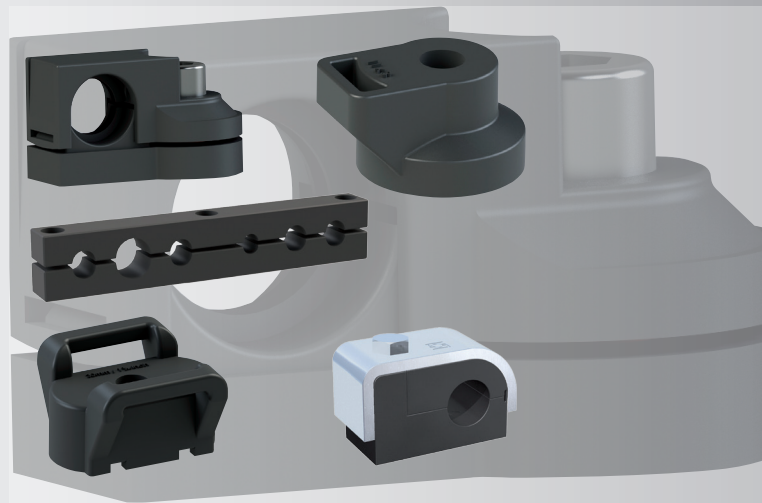


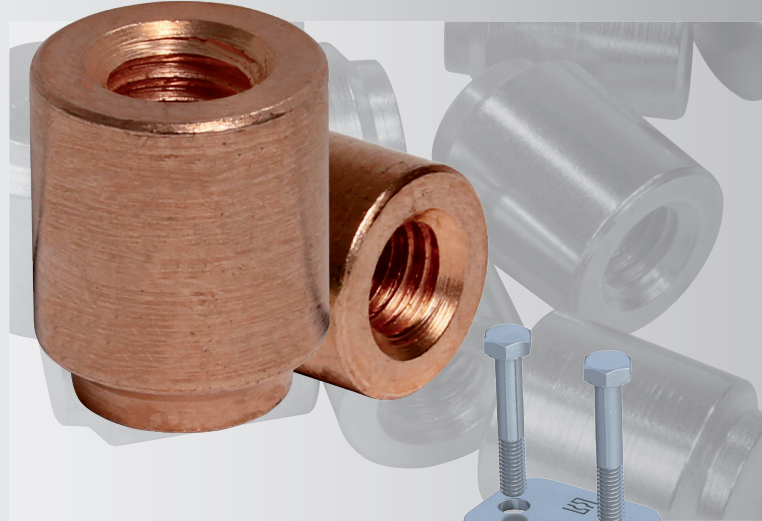


Local Solutions For Individual Customers Worldwide

Vielseitige Kombinations-  
und Adaptionmöglichkeiten



STAUFF SWG Schweißbolzen –  
entwickelt für effiziente Montagen



Ausgelegt für Original STAUFF  
Rohr-, Schlauch- und Kabelschellen

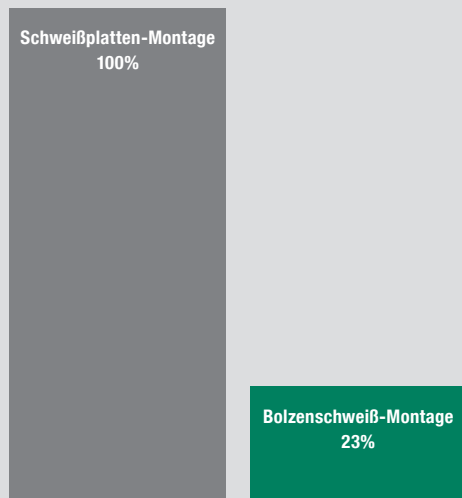


**STAUFF SWG**  
Bolzenschweiß-System zur  
Befestigung von STAUFF Schellen  
Produktübersicht

## Merkmale des STAUFF SWG Bolzenschweiß-Systems

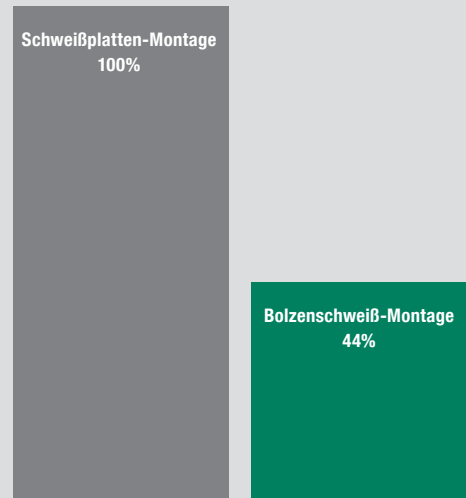
- Entwickelt, abgestimmt und optimiert auf die Funktionen von Original STAUFF Standard Schellen (nach DIN 3015, Teil 1)
- Ein STAUFF SWG Schweißbolzen für alle Befestigungsoptionen
- Vielseitige Kombinations- und Adaptionmöglichkeiten für das STAUFF SWG System erhältlich (z.B. Befestigungselemente für Kabelschutzschläuche, Spanngurte und Kabelbinder)
- Deutliche Zeit- und Kosteneinsparungen durch erheblich schnelleres Schweißverfahren und Reduzierung von Nacharbeiten der Schweißstellen
- Geringer thermischer Materialverzug (Besonders von Bedeutung bei Verarbeitung auf dünnwandigen Blechen)
- Hohe Festigkeit und Sicherheit sowie Vermeidung von Korrosion durch eine vollflächige Verbindung
- Handliches Schweißgerät durch leichte und kompakte Bauweise
- Standardmäßig kein Schutzgas oder Keramikring notwendig
- Kein Starkstromanschluss erforderlich

### Reduzierung der Montagezeit je Schelle\*



\*Am Beispiel einer produktionsüblichen Montage.

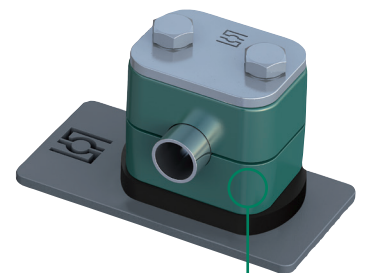
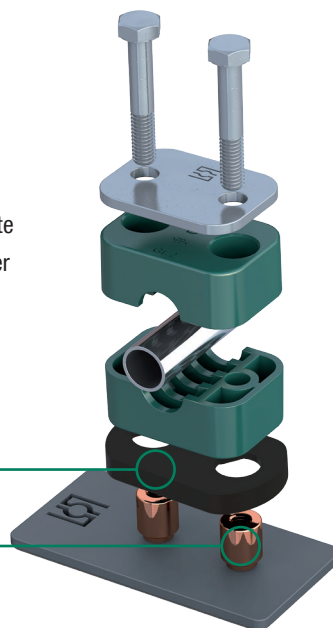
### Reduzierung der Material- und Lohnkosten pro Jahr\*



\*Am Beispiel marktüblicher Produktionsmengen/Lohnkosten.

## Das STAUFF SWG Bolzenschweiß-System – vom Erfinder der DIN 3015 STAUFF Schelle

- 1 Schweißbolzen und Distanzplatte
- 2 Schweißausrüstung
- 3 Zubehör
- 4 STAUFF Standard Schellen sowie Befestigungselemente für Kabelschutzschläuche, Spanngurte und Kabelbinder



1 Distanzplatte Typ SWG-DIP

1 Schweißbolzen mit Innengewinde Typ SWG-SF

4 Original STAUFF Schellen in vielen Ausführungen und Sonderwerkstoffen zur Befestigung von Rohren, Schläuchen, Kabeln und anderen Bauteilen

2 Schweißausrüstung



3 Zubehör

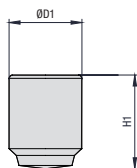


### Montagevideo

Überzeugen Sie sich von der einfachen und flexiblen Handhabung und profitieren Sie schon morgen von Zeit- und Kosteneinsparungen dank hoher Produktivität.

[www.stauff.com/de/swg](http://www.stauff.com/de/swg)

### Schweißbolzen mit Innengewinde Typ SWG-SF



**Bestellschlüssel**

**Schweißbolzen \*SWG-SF\*M6x11x14\*W124**

\* Schweißbolzen mit Innengewinde **SWG-SF**

\* Gewinde Metr. ISO-Gewinde **M6x11x14**  
UNC-Gewinde **UNC1/4-20x11x14**

\* Werkstoff Stahl 4.8 mit galvanischem Kupferüberzug C1E (DIN EN ISO 4042) **W124**

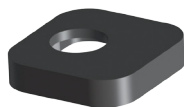
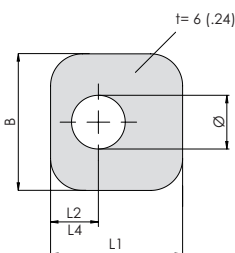
Größe STAUFF	DIN	Abmessungen (mm/in) Gewinde G	ØD1	H1	Bestellschlüssel (Lieferstandard)	Verpackungseinheit (in Stück / Beutel)
1 ... 8	0 ... 8	M6	11	14	SWG-SF-M6x11x14-W124	100
			.43	.55		
		1/4-20 UNC	11	14	SWG-SF-UNC1/4-20x11x14-W124	100
			.43	.55		

Alternative Werkstoffe sind auf Anfrage erhältlich. Wenden Sie sich bitte an STAUFF für weitere Informationen.

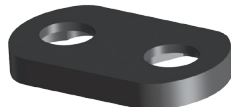
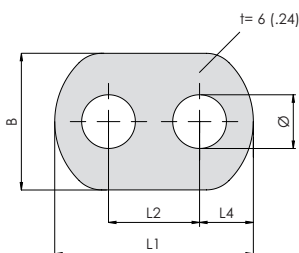
Maximales Anzugsmoment: 6 N·m / 4.43 ft·lb  
Spezifische Baureihen können das Drehmoment zusätzlich begrenzen. Im Zweifelsfall kontaktieren Sie bitte STAUFF.

### Distanzplatte Typ SWG-DIP

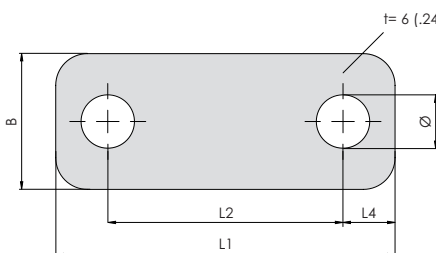
STAUFF Größe 1



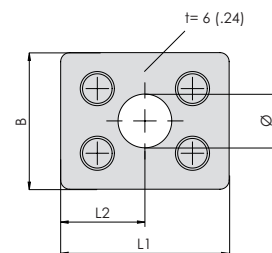
STAUFF Größe 1A ... 3



STAUFF Größe 4 ... 8



STAUFF Größe 1D



**Bestellschlüssel**

**Distanzplatte \*SWG-DIP\*2\*PP-BK**

\* Distanzplatte **SWG-DIP**

\* STAUFF Größe **2**

\* Werkstoff Polypropylen (Farbe: Schwarz) **PP-BK**

Alternative Werkstoffe sind auf Anfrage erhältlich.  
Bitte wenden Sie sich an STAUFF.

Größe STAUFF	DIN	Rohr-Ø (mm/in) Schellenkörper	Abmessungen (mm/in)			B	Ø	Bestellschlüssel (Lieferstandards)	Verpackungseinheit (in Stück / Beutel)
			L1	L2 ±0,1(,003)	L4				
1	0	6 ... 12	29	10,5	10,5	30	11,8	SWG-DIP-1-PP-BK	25
		.24 ... .48	1.14	.41	.41	1.18	.46		
1A	1	6 ... 12	43,5	20	11,8	30	11,8	SWG-DIP-1A-PP-BK	25
		.24 ... .48	1.71	.79	.46	1.18	.46		
2	2	12,7 ... 18	48,5	26	11,3	30	11,8	SWG-DIP-2-PP-BK	25
		.50 ... .71	1.90	1.02	.44	1.18	.46		
3	3	19 ... 25,4	56,5	33	11,8	30	11,8	SWG-DIP-3-PP-BK	25
		.75 ... 1.00	2.22	1.30	.46	1.18	.46		
4	4	26,9 ... 32	62	40	11	30	11,8	SWG-DIP-4-PP-BK	25
		1.06 ... 1.26	2.44	1.57	.43	1.18	.46		
5	5	32 ... 42	75	52	11,5	30	11,8	SWG-DIP-5-PP-BK	25
		1.26 ... 1.65	2.95	2.05	.45	1.18	.46		
6	6	44,5 ... 54	88	66	11	30	11,8	SWG-DIP-6-PP-BK	25
		1.75 ... 2.12	3.46	2.60	.43	1.18	.46		
7	7	57,2 ... 76,1	121	94	13,5	30	11,8	SWG-DIP-7-PP-BK	10
		2.25 ... 3.00	4.76	3.70	.53	1.18	.46		
8	8	88,9 ... 102	147	120	13,5	30	11,8	SWG-DIP-8-PP-BK	10
		3.50 ... 4.00	5.78	4.72	.53	1.18	.46		
1D	1	6 ... 12	37	18,5	-	30	11,8	SWG-DIP-1D-PP-BK	10
		.24 ... .48	1.45	.73	-	1.18	.46		

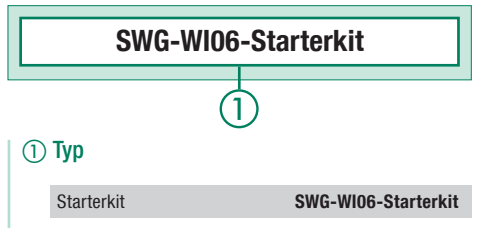
## Starterkit Typ SWG-WI06-Starterkit



### Bestehend aus

- 1 Schweißgerät - Typ SWG-WI06
- 1 Schweißpistole - Typ SWG-WG
- 1 Massekabel - Typ SWG-GC
- 1 Positionierrohr - Typ DIT-SR6-SWG-WG30
- 5 Bolzenhalter - Typ SWG-SR6
- 1 Werkzeugsatz (Steckschlüssel/Inbusschlüssel)
- Betriebsanleitungen (DE/EN)

### Bestellschlüssel



### Notwendiges Zubehör

- Distanzadapter (bei DIN 3015 Schelle), Schweißbolzen

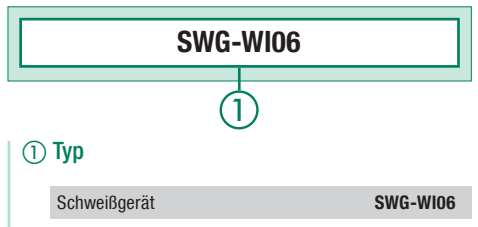
## Schweißgerät Typ SWG-WI06



### Produktmerkmale

- Kein Starkstromanschluss nötig
- Keine schweren Verlängerungskabel erforderlich
- Äußerst kraftvoll und extrem robust
- Kompakte Bauweise
- Absolutes Leichtgewicht mit nur 18 kg / 40 lbs
- Schweißstrom: 100 ... 650 A (stufenlos regelbar)
- Schweißzeit: 5 ... 200 ms (stufenlos regelbar)
- Anschlusskabel: 3 m / 9.84 ft

### Bestellschlüssel



### Notwendiges Zubehör

- Schweißpistole und Zubehör, Massekabel

### Technische Daten

#### Anschluss

- 100 V bis 240 V, 1 Phase, 50/60 Hz, 16 AT

#### Netzstecker

- 16 A Schuko-Stecker (Stecker Typ F CEE 7/4)

#### Schutzart

- IP 44 (erlaubt auch den Gebrauch im Freien)

### Temperaturbereich der Umgebungsluft

- ±0 °C bis +40 °C / ±32 °F bis +104 °F

### Maße L x B x H

- 474 x 337 x 351 mm / 18.66 x 13.27 x 13.82 in

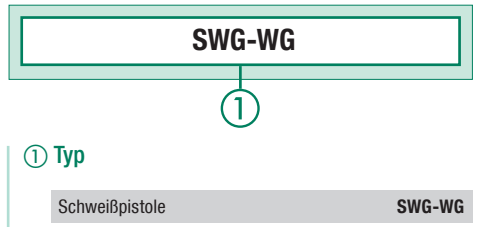
## Schweißpistole - Hubzündung Typ SWG-WG



### Produktmerkmale

- Kompakte Bauweise
- Absolutes Leichtgewicht mit nur 0,8 kg / 1.76 lbs (ohne Kabel)
- Ergonomischer Griff
- Komfortable Einstellmöglichkeiten
- Anschlusskabel: 5 m / 16.40 ft

### Bestellschlüssel



### Notwendiges Zubehör

- Distanzadapter (bei DIN 3015 Schelle), Positionierrohr, Schweißbolzenhalter

### Technische Daten

#### Abhub

- Verstellbereich 3 mm / .11 in, verriegelbar

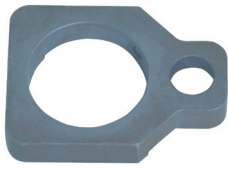
#### Schallpegel

- Bis zu 90 dB (A) kurzzeitig beim Schweißvorgang möglich

### Maße L x B x H

- 200 x 65 x 140 mm / 7.87 x 2.56 x 5.51 in (ohne Kabel, ohne Positionierrohr)

### Distanzadapter Typ SWG-AGS



Größe STAUFF	DIN	Adapter	Bestellschlüssel
1A	1	AGS-1A zur Verwendung mit Positionierrohr Typ A	SWG-AGS-1A
2	2	AGS-2 zur Verwendung mit Positionierrohr Typ B	SWG-AGS-2
3	3	AGS-3 zur Verwendung mit Positionierrohr Typ B	SWG-AGS-3
4	4	AGS-4 zur Verwendung mit Positionierrohr Typ B	SWG-AGS-4
5	5	AGS-5 zur Verwendung mit Positionierrohr Typ B	SWG-AGS-5
6	6	AGS-6 zur Verwendung mit Positionierrohr Typ B	SWG-AGS-6
7	7	AGS-7 zur Verwendung mit Positionierrohr Typ B	SWG-AGS-7
8	8	AGS-8 zur Verwendung mit Positionierrohr Typ B	SWG-AGS-8

### Positionierrohr Typ DIT-SR6-SWG-WG



Typ	Zuordnung Distanzadapter Typ SWG-AGS	Bestellschlüssel
A	Typ A für Verwendung mit SWG-AGS-1A	DIT-SR6-SWG-WG25
B	Typ B für Verwendung mit allen anderen SWG-AGS ...	DIT-SR6-SWG-WG30

### Schweißbolzenhalter Typ SWG-SR6



#### Bestellschlüssel



1

① Typ

Schweißbolzenhalter (5 Stück im Beutel) **SWG-SR6**

### Massekabel Typ SWG-GC

#### Bestellschlüssel



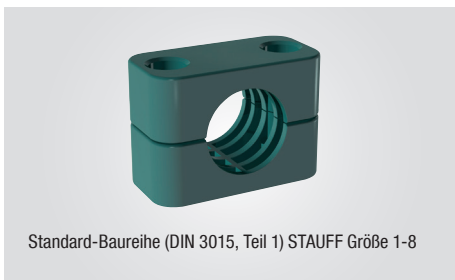
1

① Typ

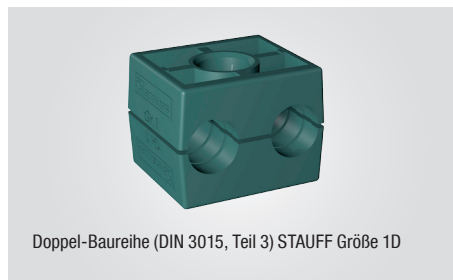
Massekabel **SWG-GC**

### Original STAUFF Schellen zur Befestigung von Rohren, Schläuchen, Kabeln und anderen Bauteilen

Schellenkörper aus Kunststoffen (PP / PA), Thermoplastischen Elastomeren (SA), Aluminium (AL) oder Sonderwerkstoffen



Standard-Baureihe (DIN 3015, Teil 1) STAUFF Größe 1-8



Doppel-Baureihe (DIN 3015, Teil 3) STAUFF Größe 1D



Variante der Leichten Baureihe LBBU

### Bolzenschweiß-System zur Befestigung von STAUFF Sonderschellen



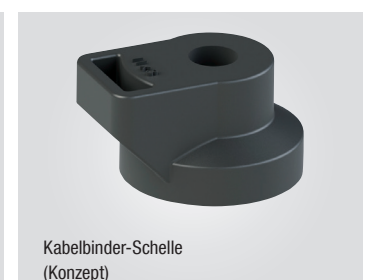
Kundenspezifische Sonderschellen



Kabelschutzschlauch-Schelle  
(Konzept)



Spanngurt-Schelle  
(Konzept)



Kabelbinder-Schelle  
(Konzept)