

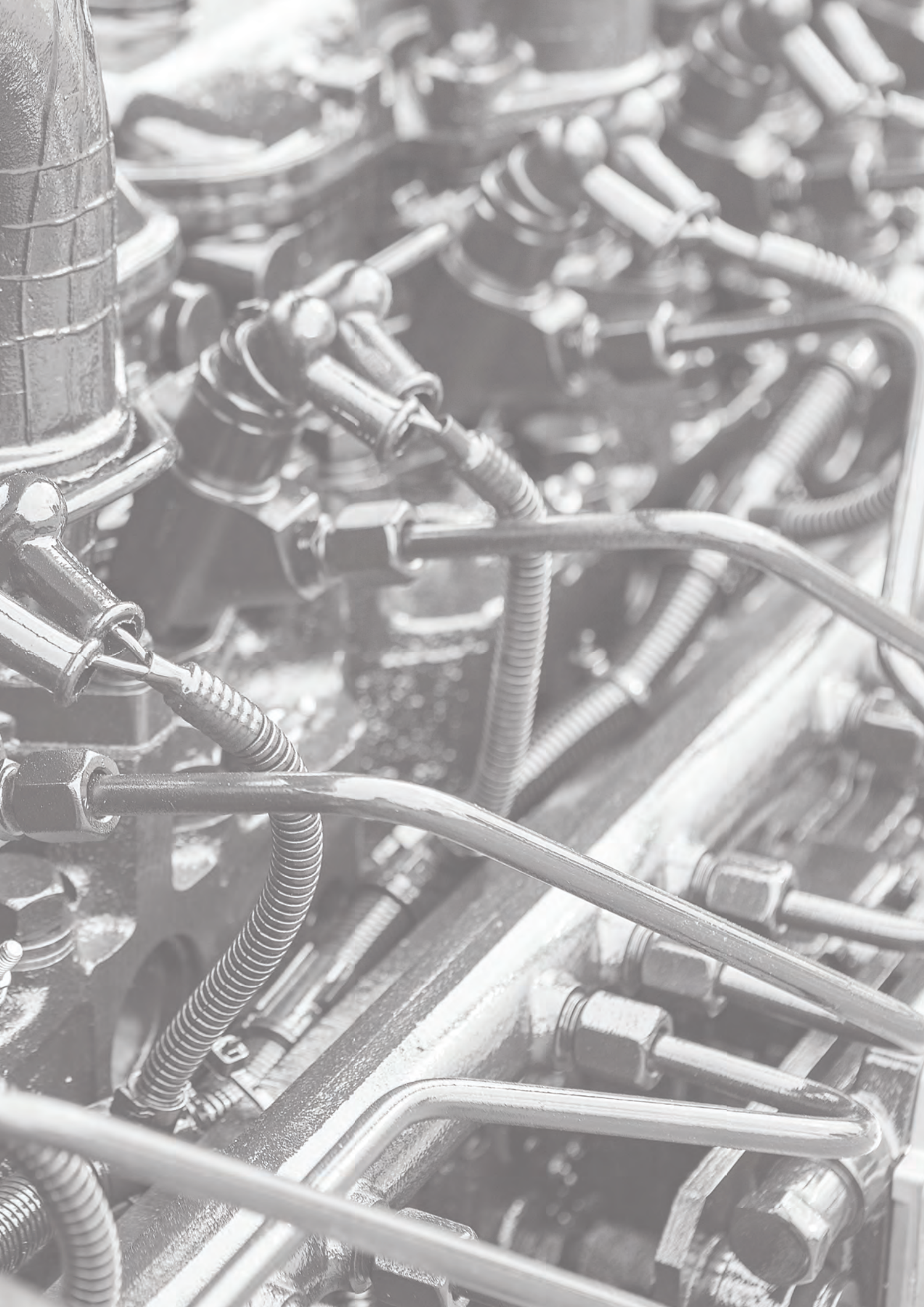
A detailed black and white photograph of industrial machinery, likely a hydraulic or pneumatic system. The image shows various components such as hoses, fittings, and valves. The hoses are braided and connected to metal components. The overall scene is a close-up, focusing on the intricate details of the machinery.

birner

INDUSTRIE BEDARF

NIEDERDRUCK

www.birner.at



INHALTSVERZEICHNIS

Gewindetabellen	Seite 2
Metrisch / Zöllig	Seite 2
NPT	Seite 2
JIC / UNF / UN	Seite 2
ORFS	Seite 3
Metrisches Normalgewinde	Seite 3
Werkstoffe (chemische Zusammensetzung)	Seite 3
Birner Niederdruckschläuche	Seite 4
Standard Kraftstoff Panzerschlauch Type 2120	Seite 4
Standard Kraftstoff Garnschlauch Type 2122	Seite 4
Standard Gummi Kraftstoffschlauchschauch Type 2134	Seite 5
Kraftstoff Panzerschlauch geeignet für BIO-Kraftstoffe Type 2122.13	Seite 5
Standard Motorölschlauch Type 2633	Seite 6
Niederdruckschlauch Type OLN	Seite 6
Motorölschlauch mit Garn Type 2620	Seite 7
Hochtemperaturölschlauch Type 2733/2743	Seite 7
Niederdruckschlauch Type OLNH	Seite 8
PVC-Entlüftungsschlauch Glasklar Type 2010	Seite 8
Tankinnenschlauch Type 2190	Seite 9
Kühlerschläuche KU DIN 73411-79	Seite 9
Gates Extra Service Formschläuche Type 4278	Seite 10
Gates Extra Service Silikonformschläuche Type 4281	Seite 11
Birner Schlauch Zubehör	Seite 12
Schlauchhülse Type 8001	Seite 12
Dichtkegel Schlauchnippel Type 8010	Seite 13
Schlauchverbinder Type 8028	Seite 13
T-Schlauchverbinder Type 8028	Seite 14
Überwurfmutter Type 8030/8031	Seite 14
Innengewinde Schlauchnippel Type 8033	Seite 14
Überwurfmutter Type 8034	Seite 15

Rohrbogen Schlauchnippel Type 8040.90/8044.90	Seite 15
Außengewinde Schlauchnippel Type 8050 /8051/8052/8054	Seite 16
Außengewinde Schlauchnippel Type 8057/8058/8077/8061	Seite 17
Rohr Schlauchnippel Type 8061	Seite 17
Rohrbogen Schlauchnippel Type 8061.90/91	Seite 18
Rohr Schlauchnippel Type 8062	Seite 18
Ringstutzen Type 8088	Seite 19
Ring Schlauchnippel Type 8081	Seite 19
Rohrbogen Schlauchnippel Type 8081.90	Seite 19
Doppelring Schlauchnippel Type 8082	Seite 20
Hohlschraube Type 8091/8092/8093/8094/8095	Seite 20-21
Kupferdichtringe Type 8814	Seite 21
Armaturensortiment für Automobilschläuche Type 8099	Seite 22
Niederdruckpresse UNIFLEX SL 3 – 16M	Seite 22
Birner Schlauchschellen	Seite 23
Schnecken­gewinde Schellen Torro DIN 3017	Seite 23
Schnecken­gewinde Schellen Typ GBS DIN 3017	Seite 24
Rohrschellen Typ RSGU 1 DIN 3016	Seite 25
Birner Druckluft Programm	Seite 26
EATON Mehrzweckschlauch EHA507/508	Seite 26
Druckluft Kupplungen und Zubehör	Seite 27
Luftweichen	Seite 28
Gerade Schlauchverbinder aus Messing	Seite 28
T-, Y-, X-Schlauchverbinder aus Messing	Seite 28
Gewindetüllen mit zylindrischem Gewinde – Innenkonus	Seite 29
Gewindetüllen mit konischem Gewinde	Seite 29
Schlauchtüllen mit Überwurfmutter	Seite 30
USIT– Ringe NBR	Seite 30
Verlängerungen Stahl verzinkt	Seite 30
Druckluft Arbeitsmittel	Seite 31
Blaspistole aus Aluminium	Seite 31
Handreifenfüllmesser	Seite 31

Gewindetabellen

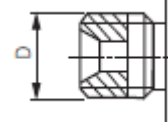
Metrisch / Zöllig

Metrisches Gewinde (M)

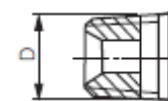
Zoll-Gewinde (G = zylindrisch / R = konisch)

Nennmaß	D	d	Nennmaß	Gangzahl auf 1 Zoll	D	d
M 8 x 1	8,0	6,9	1/8"	28	9,7	8,6
M 10 x 1	10,0	8,9	1/4"	19	13,2	11,5
M 12 x 1	12,0	10,9	3/8"	19	16,7	15,0
M 12 x 1,5	12,0	10,4	1/2"	14	21,0	18,6
M 14 x 1,5	14,0	12,4	5/8"	14	22,9	20,6
M 16 x 1,5	16,0	14,4	3/4"	14	26,4	24,1
M 18 x 1,5	18,0	16,4	1"	11	33,3	30,3
M 20 x 1,5	20,0	18,4	1 1/4"	11	41,9	39,0
M 22 x 1,5	22,0	20,4	1 1/2"	11	47,8	44,9
M 24 x 1,5	24,0	22,4	2"	11	59,6	56,7
M 26 x 1,5	26,0	24,4	2 1/2"	11	75,2	72,2
M 30 x 1,5	30,0	28,4	3"	11	87,9	84,9
M 30 x 2	30,0	27,8	4"	11	113,0	110,1
M 36 x 1,5	36,0	34,4	5"	11	138,4	135,4
M 36 x 2	36,0	33,8	6"	11	163,8	160,9
M 38 x 1,5	38,0	36,4				
M 42 x 2	42,0	39,8				
M 45 x 1,5	45,0	43,3				
M 45 x 2	45,0	42,8				
M 52 x 1,5	52,0	50,4				
M 52 x 2	52,0	49,8				

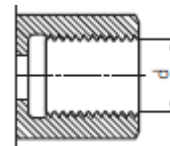
Außengewinde



Außengewinde konisch



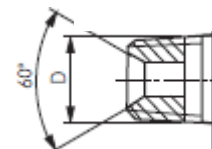
Innengewinde zylindrisch



NPT

NPT-Gewinde	Gangzahl auf 1 Zoll	D	Nennmaß	Gangzahl auf 1 Zoll	D
NPT 1/8"	27	10,3	NPT 1/4"	11,5	42,2
NPT 1/4"	18	13,7	NPT 1/2"	11,5	48,3
NPT 3/8"	18	17,2	NPT 2"	11,5	60,3
NPT 1/2"	14	21,3	NPT 2 1/2"	8	73,0
NPT 3/4"	14	26,7	NPT 3"	8	88,9
NPT 1"	11,5	33,4			

Amerikanisches Standardaußengewinde

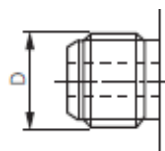


JIC / UNF / UN

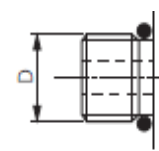
JIC-Gewinde / UNF- / UN-Gewinde

Nennmaß	Gangzahl auf 1 Zoll	Klasse	D	d	Kenngroße	
					JIC	SAE
8/16	24	UNF	7,9	6,8	2	2
3/8	24	UNF	9,5	8,4	3	3
7/16	20	UNF	11,1	9,8	4	4
1/2	20	UNF	12,7	11,4	5	5
9/16	18	UNF	14,3	12,8	6	---
5/8	18	UNF	15,9	14,4	---	6
3/4	16	UNF	19,1	17,4	8	8
7/8	14	UNF	22,2	20,3	10	10
11/16	12	UN	27,0	24,8	12	---
11/16	14	UNS	27,0	25,1	---	12
13/16	12	UN	30,2	28,1	14	14
15/16	12	UN	33,3	31,1	16	16
15/8	12	UN	41,3	39,0	20	20
17/8	12	UN	47,6	45,4	24	24
21/2	12	UN	63,5	61,3	32	32
3	12	UN	76,2	74,0	40	40
31/2	12	UN	88,9	86,7	48	48

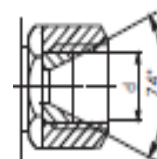
JIC-Außengewinde



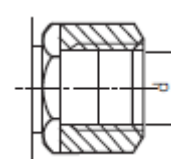
UNF-/UN Außengewinde



JIC-Innengewinde



UNF-/UN-Innengewinde

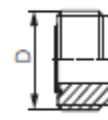


ORFS



Nennmaß	Gangzahl		D	d	Kenngroße
	auf 1 Zoll	Klasse			
9/16	18	UNF	14,3	12,9	4
1 1/16	16	UN	17,4	15,4	6
1 3/16	16	UN	20,5	18,6	8
1	14	UNS	25,3	23,1	10
1 3/16	12	UN	30,2	28,1	12
1 1/16	12	UN	36,5	34,5	16
1 11/16	12	UN	42,7	40,6	20
2	12	UN	50,8	48,8	24

ORFS-Außengewinde



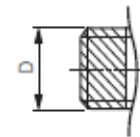
ORFS-Innengewinde



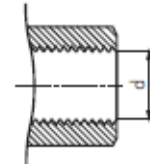
Metrisches Normalgewinde

Metrisches Normalgewinde		D	d	Gewinde	Steigung	D	d
Gewinde	Steigung						
M 3	0,5	3	2,5	M 12	1,75	12	10,1
M 4	0,7	4	3,2	M 14	2,0	14	11,8
M 5	0,8	5	4,1	M 16	2,0	16	13,8
M 6	1,0	6	4,9	M 18	2,5	18	15,3
M 8	1,25	8	6,7	M 20	2,5	20	17,3
M 10	1,5	10	8,4				

Außengewinde



Innengewinde zylindrisch



Werkstoffe (chemische Zusammensetzung)

Werkstoff Nr. (AISI)	C % max.	Si % max.	Mn % max.	Cr %	Mo %	Ni %	Ti (min.) %
1.4301 (304 L)	0,07	1,00	2,00	17 - 20	---	8,5 - 10	---
1.4306 (304 L)	0,03	1,00	2,00	17 - 20	---	10 - 12,5	---
1.4541 (321)	0,10	1,00	2,00	17 - 19	---	9 - 11,5	5 x C
1.4401 (316)	0,07	1,00	2,00	16,5 - 18,5	5 - 2,5	10,5 - 13,5	---
1.4436 (316)	0,07	1,00	2,00	16,5 - 18,5	2 - 3	11,5 - 14	---
1.4404 (316 L)	0,03	1,00	2,00	16,5 - 18,5	2 - 2,5	11 - 14	---
1.4571 (316 Ti)	0,10	1,00	2,00	16,5 - 18,5	2 - 2,5	10,5 - 13,5	5 x C

BIRNER NIEDERDRUCKSCHLÄUCHE

STANDARD KRAFTSTOFF-PANZERSCHLAUCH

Type 2120

mit verzinkter Stahldrahtumflechtung, Ausführung C DIN 73379 (Stand 8/52)

DN (NW)	d +0,3 -0,5mm	D	Betriebsdruck bar	Prüfdruck bar	Berstdruck bar	kleinster Biegeradius mm	Bestell-Nr.
2	3,5	8,5	32	48	80	25	2120.0200
6	7,5	12,5	24	36	60	30	2120.0600
8	9,5	15,0	20	30	50	40	2120.0000
10	11,0	17,5	20	30	50	45	2120.1000
13	14,0	21,5	18	27	45	50	2120.1300
16	17,5	26,0	14	21	35	70	2120.1600
20	20,5	32,0	14	21	35	90	2120.2000
25	24,0	35,0	12	20	35	150	2120.2500

Anwendungs- und Temperaturbereich für Type 2110, 2120 ;

Handelsübliche Kraftstoffe und Kraftstoffgemische

bis max. 50 % Benzolgehalt von - 30°C bis + 40 °C.

Dieselmotorkraftstoff (Gasöl) ohne RME-Zusatz (Rapsölmethylester),

Wasser, Luft, Heizöl EL von - 30°C bis + 80°C.



STANDARD KRAFTSTOFF-GARNSCHLAUCH

Type 2122

mit auf vulkanisierter Garnumflechtung, Ausführung B DIN 73379 (Stand 3/82)

DN (NW)	d ±0,5 mm	D ±0,7 mm	Betriebsdruck bar	Prüfdruck bar	Berstdruck bar	Kleinster Biegeradius mm	Bestell-Nr.
2	3,5	7,5	7	20	30	35	2122.0200
2	3,2	7,0	7	20	30	35	2122.0207
3	4,5	9,5	7	20	30	35	2122.0300
4	5,5	10,5	7	20	30	40	2122.0400
4	5,0	9,5	7	20	30	40	2122.0410
4	6,0	11,0	7	20	30	45	2122.0411
6	7,5	12,5	7	20	30	50	2122.0600
6	7,0	12,0	7	20	30	50	2122.0612
8	9,0	15,0	7	20	30	60	2122.0600
10	11,0	17,0	7	20	30	70	2122.1000
10	12,0	17,0	7	20	30	80	2122.1017
13	14,0	20,0	7	20	30	80	2122.50.1300
25	25,0	33,0	7	20	30	120	2122.2533

Anwendungs- und Temperaturbereich für Type 2122:

Handelsübliche Kraftstoffe und Kraftstoffgemische, auch E10 Kraftstoff bis max.50 % Benzolgehalt von -30°C bis +50°C.

Wasser, Luft, Heizöl EL von -30°C bis +80°C.

Dieselmotorkraftstoff (Gasöl) mit RME-Zusatz (Rapsölmethylester) von -30°C bis +65°C.



STANDARD "GUMMI" KRAFTSTOFFSCHLAUCH

Type 2134

DN (NW)	d ±0,3	D ±0,6	Betriebsdruck bar	Prüfdruck bar	Berstdruck bar	kleinster Biegeradius mm	Bestell-Nr.
2	3,2	8,5	10	20	30	30	2134.0209
3	4,5	10,5	10	20	30	35	2134.0310
4	6,0	12,0	10	20	30	50	2134.0400
4	5,5	11,5	10	20	30	40	2134.0411
6	7,5	13,5	10	20	30	55	2134.0600
6	7,0	13,0	10	20	30	80	2134.0613
8	9,5	15,5	10	20	30	70	2134.0800
10	12,0	19,0	10	20	30	80	2134.1000



Anwendungs- und Temperaturbereich für Typ 2134:

Handelsübliche Kraftstoffe, speziell für Superkraftstoff auch E 10 Kraftstoff

bis max. 50 % Benzolgehalt von -30°C bis +50°C

Wasser, Luft, Heizöl EL von -30°C bis +90°C

Dieselmotoren (Gasöl) mit RME-Zusatz (Rapsolmethyl ester) von -30°C bis +70°C kurzzeitig bis 110°C

KRAFTSTOFF-PANZERSCHLAUCH geeignet für BIO-Kraftstoffe

Type 2122.13

mit auf vulkanisierter Garnumflechtung, Ausführung B DIN 73379 (Stand 3/82).

mit zusätzlich verzinkter Stahldrahtumflechtung.

DN (NW)	d ±0,5 mm	D ±0,7 mm	Betriebsdruck bar	Prüfdruck bar	Berstdruck bar	kleinster Biegeradius mm	Bestell-Nr.
3	4,5	10,5	40	60	100	50	2122.13.0300
4	5,5	11,5	40	60	100	55	2122.13.0400
6	7,5	13,5	36	54	90	60	2122.13.0600
S	9,0	16,0	32	48	80	75	2122.13.0800
10	11,0	18,5	32	48	80	80	2122.13.1000



Anwendungs- und Temperaturbereich für Type 2122.13, siehe Type 2122

STANDARD MOTORÖLSCHLAUCH

Type 2633

Innen NBR Polyestergeflechteinlage, außen CM bzw. CSM (abriebfestes Obergummi)

DN (NW)	d ±0,4 mm	D ±0,8 mm	Betriebsdruck bar	Prüfdruck bar	Berstdruck bar	kleinster Biegeradius mm	Bestell-Nr.
2	4,00	10,00	70	140	280	30	2633.0200
3	5,00	11,0	70	110	275	35	2633.0300
4	6,00	12,00	55	110	220	40	2633.0400
6	8,00	14,00	40	80	160	50	2633.0600
8	9,50	15,50	35	70	140	60	2633.0800
10	12,00	19,00	45	90	180	70	2633.1000
13	15,00	23,00	40	60	160	90	2633.1300
16	18,00	26,00	25	50	100	110	2633.1600
20	22,00	30,50	33	50	100	120	2633.2000
25	25,00	34,00	33	50	100	140	2633.2500
25	28,00	37,00	33	50	100	160	2633.2537



Auch mit Umflechtung aus verzinktem Stahldraht oder Edelstahldraht lieferbar.

Bestell-Nr.: 2633.13 xxxx oder 2633.01 xxxx

Anwendungs- und Temperaturbereich für Type 2633:

Motoren-Schmieröle (HD-Öle), Hydraulik-Öle auf Mineralöl- und Glycol-Basis Luft, ölhaltig von -40° C bis +125°C, kurzzeitig bis 140°C

Native Öle (nicht für Lebensmittel)

Diesel-Kraftstoff, pflanzliche Schmierfette, Heizöl EL, von -40°C bis +70 °C

NIEDERDRUCKSCHLAUCH

Type OLN

Schlauchkonstruktion:

Schlauchinnenschicht aus synthetischem Gummi, ein bis zwei Textilgeflechte; abriebfeste, synthetische Gummiaußenschicht, ozon- und lichtrissbeständig

NW	Innen- Ø mm	Außen- Ø mm	Biegeradius mm	Betriebsdruck bar	Berstdruck bar	Prüfdruck bar	Vakuum bar	Bezeichnung
2	4,0	10,0	30	25	80	40	-0,90	C2633.OLN 04x10 MM
4	6,0	12,0	40	25	80	40	-0,90	C2633.OLN 06x12 MM
6	8,0	14,0	50	25	80	40	-0,90	C2633.OLN 08x14 MM
8	9,0	15,0	50	25	80	40	-0,85	C2633.OLN 09x15 MM
10	11,0	18,0	70	20	60	30	-0,80	C2633.OLN 11x18 MM
12	13,0	22,0	90	20	60	30	-0,80	C2633.OLN 13x22 MM
16	16,0	25,0	110	15	50	25	-0,70	C2633.OLN 16x25 MM
20	20,0	30,0	130	12	40	20	-0,65	C2633.OLN 20x30 MM

Anwendungs- und Temperaturbereich:

Motorenschmieröle (HD-Öle)	+100°C	pflanzliche Schmierfette	+80°C
Dieselmotoren	+80°C	Kältebeständigkeit	-40°C
Heizöle EL, L	+70°C	kurzzeitige Spitztemperatur	+125°C
Luft ölhaltig	+80°C		
Hydraulikflüssigkeiten auf Mineral- und Glycolbasis	+100°C		



MOTORÖLSCHLAUCH MIT GARN

Type 2620

Innen NBR, mit auf vulkanisierter Garnumflechtung

DN (NW)	d ±0.3 mm	D ±0.6 mm	Betriebsdruck bar	Prüfdruck bar	Berstdruck bar	kleinster Biegeradius mm	Bestell-Nr.
13	15,00	22,50	25	40	90	80	2620.1300
16	18,00	25,50	25	40	90	80	2620.1600
20	22,00	30,00	25	40	90	100	2620.2000
25	25,00	35,50	20	30	50	120	2620.2500
32	32,00	42,50	15	25	45	175	2620.3200
40	40,00	51,00	15	25	45	270	2620.4000

von DN 13 - DN 25 mit Stahldrahtgeflechteinlage / von DN 32 - DN 40 mit Stahldrahtwendeinlage

Anwendungs- und Temperaturbereich für Type 2620:

Motoren-Schmieröle (HD-Öle), Hydraulik-Öle auf Mineralöl- und Glycol-Basis von -40°C bis +110°C

Dieselmotoren (Gasöl) ohne RME-Zusatz (Rapsölmethylester),

pflanzliche Schmierfette, Heizöl EL von -40°C bis +80°C

Luft, ölhaltig von -40°C bis +115°C



HOCHTEMPERATURÖLSCHLAUCH

Type 2733/2743

Innen AEM, Aramiddruckträger, außen AEM (abriebfestes Obergummi)

DN (NW)	d ±0.5 mm	D ±1.0 mm	Betriebsdruck bar	Prüfdruck bar	Berstdruck bar	kleinster Biegeradius mm	Bestell-Nr.
4	5,80	11,80	40	80	160	30	2733.0458
6	8,20	14,00	30	60	120	35	2733.0658
8	9,00	15,00	30	60	120	40	2733.0857
10	12,00	19,00	20	40	150	75	2743.1054
13	15,00	23,00	20	40	150	100	2743.1354
16	17,00	25,00	20	40	160	110	2733.1654
20	22,00	32,00	15	30	160	140	2733.2054
25	25,00	35,00	15	30	120	170	2733.2554

Anwendungs- und Temperaturbereich für Type 2733 und Type 2743:

Zum Beispiel für Ölkühler Hydrauliköl-, Druckluft- und Schmierölsysteme

Alle gebräuchlichen Schmieröle, auch ATF- und legierte Öle von -40°C bis +150°C kurzzeitig bis +175°C

Für alle Schlauchtypen passende Armaturen: Baureihe 80xx.



NIEDERDRUCKSCHLAUCH

Type OLNH

NW	Innen-Ø mm	Außen-Ø mm	Biegeradius mm	Betriebsdruck bar	Bezeichnung
DN02*	5,0	11,0	40	50	C2733. OLNH 05x11 MM
DN04*	6,0	12,0	40	60	C2733. OLNH 06x12 MM
DN06*	8,0	14,0	50	50	C2733. OLNH 08x14 MM
DN08*	9,5	15,5	55	45	C2733. OLNH 09,5x15,5 MM
DN10*	12,0	19,0	70	45	C2733. OLNH 12x19 MM
DN12*	13,0	22,0	80	40	C2733. OLNH 13x22 MM
DN16*	16,0	25,0	110	35	C2733. OLNH 16x25 MM
DN20*	20,0	30,0	130	33	C2733. OLNH 20x30 MM
DN25**	25,0	35,5	130	25	C2733. OLNH 25x35,5 MM
DN32**	32,0	43,5	160	20	C2733. OLNH 32x43,5 MM

*Werkstoffe: Decke aus synthetischen, abriebfesten Gummi, ozon- und lichterstrahlbeständig

*Seele: synthetischer Gummi

*Temperaturbereich: -40°C bis +120°C, kurzfristig bis +140°C

**Werkstoffe: Schlauchinnenschicht: Synthetisches Gummi (AEM), Festigkeitsträger: 1 Polyamidgeflecht (ab DN 25: 2 Polyamidgeflechte mit Stahldrahtwendel),

**Außenschicht: abriebfestes synthetisches Gummi (AEM), ozon- und rissbeständig

**Temperaturbereich: -40°C bis max. +135°C (kurzfristig bis max. +150°C)

**Einsatzbereich: Motorenschmieröle, Hydraulikflüssigkeiten, Schmierfette, ölhaltige Luft und Vakuum.

**Bei anderen Medien bitte anfragen. Nicht geeignet für Glykol, Glykol-Wassergemische, Diesel- und Biodieselmotoren, Rapsmethylester (RME) und Heizöl (EL/L).



PVC-ENTLÜFTUNGSSCHLAUCH GLASKLAR

Type 2010

DN (NW)	d ±0,3 mm	D ±0,6 mm	Betriebsdruck bar	Bestell-Nr.
2	3,00	5,00	7,50	2010.0200
3	4,00	6,00	6,00	2010.0300
3	4,00	7,00	8,00	2010.0307
4	5,00	7,00	7,00	2010.0400
4	5,00	8,00	7,00	2010.0408
4	6,00	8,00	4,00	2010.0508
6	7,00	10,00	5,00	2010.0600
8	9,00	13,00	5,00	2010.0800
10	12,00	16,00	5,00	2010.1000
13	14,00	18,00	4,00	2010.1300
20	20,00	24,00	2,00	2010.2024



TANKINNENSCHLAUCH

Type 2190

NBR/NBR mit Baumwolleinlage, innen und außen kraftstoffbeständig

DN (NW)	d ±0,3 mm	D ±0,6 mm	Betriebsdruck bar	Prüfdruck bar	Berstdruck bar	kleinster Biegeradius mm	Bestell-Nr.
6	7,3	14,5	6	20	50	70	2190.0615



Anwendungs- und Temperaturbereich für Type 2190:

Geeignet für Benzin, Diesel und PME (RME) - haltige Dieseldieselkraftstoffe von -40°C bis +70°C

Kühlerschläuche KU

DIN 73411-79

Innen-Ø mm	Außen-Ø mm	Betriebsdruck bar	Berstdruck bar	Bezeichnung
8	15	5	15	KU008x15
10	16	5	15	KU010x16
12	19	5	15	KU012x19
13	20	5	15	KU013x20
15	22	5	15	KU015x22
16	23	5	15	KU016x23
18	25	5	15	KU018x25
19	26	5	15	KU019x26
20	27	5	15	KU020x27
22	29	5	15	KU022x29
25	32	5	15	KU025x32
28	36	5	15	KU028x36
30	38	4	12	KU030x38
32	40	4	12	KU032x40
35	44	4	12	KU035x44
38	48	4	12	KU038x48
40	50	4	12	KU040x50
42	52	4	12	KU042x52
45	55	4	12	KU045x55
48	58	4	12	KU048x58
50	60	4	12	KU050x60
55	65	4	12	KU055x65
60	70	4	12	KU060x70
63	73	4	12	KU063x73
65	75	4	12	KU065x75
70	80	4	12	KU070x80
75	85	4	12	KU075x85
80	92	4	12	KU080x92
85	97	4	12	KU085x97
90	102	4	12	KU090x102
100	112,5	4	12	KU100x113
105	117	4	12	KU105x117
110	122	4	12	KU110x122
114	126	4	12	KU114x126
120	133	4	12	KU120x133
125	138	4	12	KU125x138
127	140	4	12	KU127x140
140	153	4	12	KU140x153
150	164	4	12	KU150x164



Schlauchkonstruktion: DIN 73411-79

Decke: hitze-, alterungs- und witterungsbeständiger EPDM-Gummi

Seele: EPDM-Gummi, hitze- und kühlmitelbeständig

Temperaturbereich: -40°C bis +125°C

Einlage: hochzugfeste synthetische Textileinlage

Rollenlängen: 40 m, ab Innen-Ø 63 mm 1 m Stücke

GATES Extra Service Formschläuche

Vielseitiger Schlauch für zahllose Anwendungen. Einfaches Zuschneiden und Montieren.



Die gleichschenkligen 90° Formschläuche werden oft in Lkw, Bussen und Traktoren sowie in industriellen Anwendungen eingesetzt

90° FORMSCHLÄUCHE

PN	Ø mm	Ø "	Armlänge mm	Max. Druck Mpa
4278-17022	8	5/16	150	0,57
4278-17023	10	3/8	150	0,57
4278-17024	12	1/2	150	0,57
4278-17025	15	5/8	150	0,57
4278-17026	18	11/16	150	0,46
4278-17027	22	7/8	150	0,40
4278-17028	25	1	150	0,40
4278-17029	28	1 1/8	200	0,30
4278-17030	30	1 3/16	200	0,30
4278-17031	32	1 1/4	200	0,30
4278-17032	35	1 3/8	300	0,28
4278-17033	38	1 1/2	300	0,28
4278-17034	40	1 9/16	300	0,25
4278-17035	45	1 3/4	300	0,25
4278-17036	50	2	300	0,23
4278-17037	55	2 1/8	300	0,21
4278-17038	60	2 3/8	300	0,18
4278-17041	65	2 9/16	300	0,18
4278-17042	70	2 3/4	300	0,16
4278-17043	75	3	300	0,14
4278-17044	80	3 1/8	300	0,12



45° FORMSCHLÄUCHE

PN	Innen-Ø	Außen-Ø	Länge		Betriebsdruck	Berstdruck	
	mm	mm	m	mm			#
4278-18008	8	15	0,3	150	5,7	23	3
4278-18010	10	17	0,3	150	5,7	23	3
4278-18012	12	19	0,3	150	5,7	23	3
4278-18015	15	22	0,3	150	5,7	23	3
4278-18018	18	26	0,3	150	4,6	19	3
4278-18022	22	30	0,3	150	4	16	3
4278-18025	25	33	0,3	150	4	16	3
4278-18028	28	37	0,3	200	3	12	3
4278-18030	30	39	0,4	200	3	12	3
4278-18032	32	41	0,4	200	3	12	3
4278-18035	35	44	0,6	300	2,8	11	3
4278-18038	38	47	0,6	300	2,8	11	3
4278-18040	40	49	0,6	300	2,5	10	3
4278-18045	45	54	0,6	300	2,5	10	3
4278-18050	50	59	0,6	300	2,3	9	3
4278-18055	55	64	0,6	300	2,1	8,5	3
4278-18060	60	70	0,6	300	1,8	7,5	3
4278-18065	65	75	0,6	300	1,8	7,5	3
4278-18070	70	80	0,6	300	1,6	6,5	3
4278-18075	75	87	0,6	300	1,4	5	3
4278-18080	80	92	0,6	300	1,2	5	3



Beständig gegen elektrochemische Degradation, eine der häufigsten Ursachen des Schlauchausfalls

- Verstärkung: Aramideinlage
- Die extra dicke und elastische Schlauchseele ist ein zusätzlicher Schutz gegen Kaltwasserlecks und Aushärtung durch Hitze
- Beständig gegen Hitze, Kühlmittel, Ozon und Witterungseinflüsse
- Temperaturbereich von -40°C bis +100°C, kurzzeitig bis +110°C
- Entspricht den Anforderungen nach SAE 20R4, Klasse D2 und DIN 73411, Klasse A

GATES Extra Service Silikonformschläuche

Type 4281

Dieser Silikon Schlauch garantiert hervorragende Leistung in Umgebungen mit hoher Temperatur, bietet große Haltbarkeit und geringen Wartungsaufwand und ist aus

weichem biegsamen Material hergestellt, das eine äußerst geringe Druckverformung aufweist. Seine Form entspricht der



Konfiguration des Kühlersystems wie man sie oft in aktuellen Nutzfahrzeugen vorfindet.

90° Silikonformschläuche

PN	Innen-Ø mm	Innen-Ø "	Armlänge mm	Max.Druck Mpa
4281-17123	10	3/8	150	0,57
4281-17124	12	1/2	150	0,57
4281-17125	15	5/8	150	0,57
4281-17126	18	11/16	150	0,46
4281-17127	22	7/8	150	0,40
4281-17128	25	1	150	0,40
4281-17129	28	1 1/8	200	0,30
4281-17130	30	1 3/16	200	0,30
4281-17131	32	1 1/4	200	0,30
4281-17132	35	1 3/8	300	0,28
4281-17133	38	1 1/2	300	0,28
4281-17134	40	1 9/16	300	0,25
4281-17135	45	1 3/4	300	0,25
4281-17136	50	2	300	0,23
4281-17137	55	2 1/8	300	0,21
4281-17138	60	2 3/8	300	0,18
4281-17141	65	2 9/16	300	0,18
4281-17142	70	2 3/4	300	0,16
4281-17143	75	3	300	0,14



45° Silikonformschläuche

PN	Innen-Ø mm	Außen-Ø mm	Länge m	 mm	Betriebsdruck bar	Berstdruck bar	
							#
4281-18106	6	14	0,3	150	5,7	22	3
4281-18108	8	18	0,3	150	5,7	22	3
4281-18110	10	20	0,3	150	5,7	22	3
4281-18112	12	22	0,3	150	4,6	19	3
4281-18115	15	25	0,3	150	4	16	3
4281-18118	18	28	0,3	150	4	12	3
4281-18122	22	32	0,4	200	3	10	3
4281-18125	25	35	0,4	200	3	10	3
4281-18128	28	38	0,4	200	3	9	3
4281-18130	30	40	0,6	300	2,8	9	3
4281-18132	32	42	0,6	300	2,8	9	3
4281-18135	35	45	0,6	300	2,5	8	3
4281-18138	38	48	0,6	300	2,5	8	3
4281-18140	40	50	0,6	300	2,3	7	4
4281-18145	45	55	0,6	300	2,1	7	4
4281-18150	50	60	0,6	300	1,8	6,5	4
4281-18155	55	65	0,6	300	1,8	6	4
4281-18160	60	70	0,6	300	1,6	5,5	4
4281-18165	65	75	0,6	300	1,6	5,2	4
4281-18170	70	80	0,6	300	1,6	5	4
4281-18175	75	85	0,6	300	1,4	4,5	4



- Mehrlagiges, qualitativ hochwertiges Silikon
- Verstärkung: Polyesterwebbe, resistent gegen Kühlmittel und Hitze
- Seele: extra dick und elastisch, verhindert Kaltwasserlecks und Aushärtung durch Hitze
- Decke: resistent gegen Kühlmittel, Ozon, Witterungseinflüsse, Sonnenlicht und extreme Umgebungstemperaturen
- Temperaturbereich von -50°C bis +180°C
- Übertrifft die Anforderungen nach SAE J20R1, Klasse A

BIRNER SCHLAUCH ZUBEHÖR

SCHLAUCHHÜLSE

Type 8001

DN (NW)	D mm	für äuß. Schlauch-Ø mm	Bodenloch	passend für COHUNE-Schläuche (Beispiele)	Bestell-Nr.
2	9	7,5 - 8,0	5,5	2122.02	8001.0900
2/3	10	8,5 - 9,0	6,2	2120.02/2122.03	8001.1000
3	10,5	9,0 - 9,5	5,2	211.0410/2240.0209/2633.02	8001.1051
4	11	9,5 - 10,0	7,2	2120.03/2120.04/2122.04/2633.03	8001.1100
4	12,5	11,0 - 11,5	7,3	2032.04/2122.0612/2633.04	8001.1250
4	12,5	11,0 - 11,5	8,8	2032.04/2122.0612/2633.04	8001.1252
4/6	13,5	12,0 - 12,5	9,2	2120.06/2122.06/2134.04/2733.0458	8001.1350
6	14,5	13,0 - 13,5	9,3	2032.06/2134.06	8001.1450
6	15,0	13,5 - 14,0	11,2	2633.06/2733.0658	8001.1500
6	15	13,5 - 14,0	9,3	2633.06/2240.06	8001.1551
8	16	14,5 - 15,0	11,4	2120.08/2122.08	8001.1600
8	17	15,5 - 16,0	11,3	2032.08/2633.08/2134.08/2240.08/2733.0857	8001.1700
10	18	16,5 - 17,0	14,2		8001.1800
10	19,5	18,0 - 18,5	14,2	2120.10/2032.10/2122.10	8001.1950
10	20	18,5 - 19,0	14,2	2633.10/2134.10/2743.1054	8001.2000
13	22	20,5 - 21,0	17,2	2122.50.13	8001.2200
13	23	21,5 - 22,0	17,2	2120.13/2240.1322	8001.2300
13	24,5	23,0 - 23,5	17,2	2032.13/2620.13/2633.13/2743.1354	8001.2450
16	26,5	25,0 - 25,5	19,7	2120.16/2032.16/2620.16/2733.1654	8001.2650
16	28	26,5 - 27,0	19,7	2633.16	8001.2800
20	30,5	29,0 - 29,5	23,7		8001.3050
20	32	30,5 - 31,0	23,7	2620.20	8001.3200
20	33	31,5 - 32,0	23,9	2120.20/2633.20/2733.2054	8001.3300
25	40	35,0 - 39,0	29,6	2120.25/2620.25/2620.13.25/2633.25/2733.2554	8001.4000



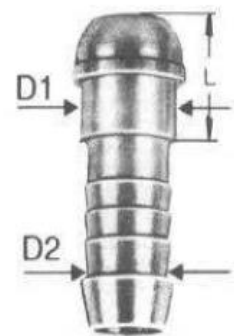
Alle hier nicht aufgeführten Schlauchtypen auf Anfrage !

DICHTKEGEL-SCHLAUCHNIPPEL

Type 8010

mit Dichtkegel nach DIN 3863 (Ersatz für DIN 7608)

DN (NW)	für Schlauch- Innen-Ø D2 mm	D 1 mm	L mm	passend für Überwurfmutter	Gewinde	Bestell-Nr.
3	4-5	6,50	11,00	8031.0300/8034.0300	M 10 x 1 G 1/8"	8010.0300
4	5-6	7,50	13,00	8031.0400/8034.0604	M 12 x 1,5 G 1/4"	8010.0400
4/3	4-5	7,50	13,00	8031.0400/8034.0604	M 12 x 1,5 G 1/4"	8010.0403
6	7-8	9,50	13,00	8031.0600/8034.0600	M 14 x 1,5 G 1/4"	8010.0600
6/4	5-6	9,50	13,00	8031.0600/8034.0600	M 14 x 1,5 G 1/4"	8010.0604
8	9-10	11,50	13,00	8031.0800/8034.0800	M 16 x 1,5 G 3/8"	8010.0800
8/4	5-6	11,50	13,00	8031.0800/8034.0800	M 16 x 1,5 G 3/8"	8010.0804
8/6	7-8	11,50	13,00	8031.0800/8034.0800	M 16 x 1,5 G 3/8"	8010.0806
10	11-12	13,50	13,00	8031.1000/8034.1310	M 18 x 1,5 G 1/2"	8010.1000
10/8	9-10	13,50	13,00	8031.1000/8034.1310	M 18 x 1,5 G 1/2"	8010.1008
13	14-15	17,00	14,00	8031.1300	M 22 x 1,5	8010.1300
13/10	11-12	17,00	14,00	8031.1300	M 22 x 1,5	8010.1310
16	17-18	20,00	14,00	8031.1600/8034.2016	M 26 x 1,5 G 3/4"	8010.1600
20	21-22	24,00	14,00	8030.2000	M 30 x 1,5	8010.2000
25	24-25	31,00	20,00	8030.2500	M 38 x 1,5	8010.2500
20	21-22	24,00	15,00	8031.2000	M 30 x 2	8011.2000
13	14-15	17,00	14,00	/8034.1300	G 1/2"	8014.1300
20	21-22	24,00	14,00	/8034.2520	G 1"	8014.2000



SCHLAUCHVERBINDER

Type 8028

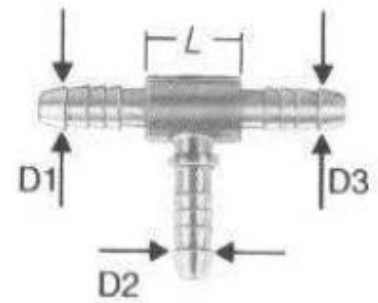
DN (NW)	für Schlauch InnenØ		L mm	Bestell-Nr.
	D1 mm	D2 mm		
3	4-5	4-5	8	8028.0303
4	5-6	5-6	8	8028.0404
6	7-8	7-8	3	8028.0606
6/4	7-8	5-6	9	8028.0604
8	9-10	9-10	9	8028.0808
8/6	9-10	7-8	9	8028.0806
10	11-12	11-12	9	8028.1010
10/6	11-12	7-8	9	8028.1006
10/8	11-12	9-10	9	8028.1008
13/10	14-15	11-12	9	8028.1310
13	14-15	14-15	9	8028.1313



T-SCHLAUCHVERBINDER

DN (NW)	für Schlauch-Innen-Ø			L mm	Bestell-Nr.
	D 1 mm	D 2 mm	D 3 mm		
3	4-5	4-5	4-5	15	8028.030303
4	5-6	5-6	5-6	15	8028.040404
6	7-8	7-8	7-8	16	8028.060606
6/3/6	7-8	4-5	7-8	14	8028.060306
8	9-10	9-10	9-10	18	8028.080808
8/6/8	9-10	7-8	9-10	18	8028.080606
10	11-12	11-12	11-12	26	8028.101010

Type 8028



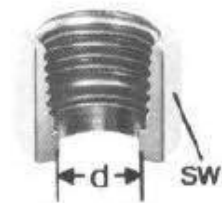
ÜBERWURFMUTTER

Ausführung B2LL, DIN 3870, metrisches Gewinde

DN (NW)	SW mm	Bohrung d mm	Gewinde	passend für		Bestell-Nr.
				Schlauchnippel	Löt-nippel	
3	12	6,5	M 10 x 1	8010.0300	9010.0300	8031.0300
3/2	12	5,5	M 10 x 1		9010.0302	8031.0302
4	14	7,5	M 12 x 1,5	8010.0400	9010.0400	8031.0400
6	17	9,85	M 14 x 1,5	8010.0600	9010.0600	8031.0600
8	19	11,5	M 16 x 1,5	8010.0600	9010.0800	8031.0800
10	22	13,5	M 18 x 1,5	8010.1000	9010.1000	8031.1000
13	27	17	M 22 x 1,5	8010.1300	9010.1300	8031.1300
16	32	20	M 26 x 1,5	8010.1600	9010.1600	8031.1600
20	36	24	M 30 x 2	8010.2000	9010.2000	8031.2000
20	36	24	M 30 x 1,5	8010.2000	9010.2000	8030.2000
25	46	31	M 38 x 1,5	8010.2500	9010.2500	8030.2500

Type 8030

Type 8031

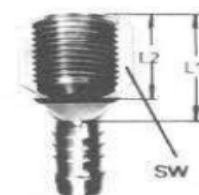


INNENGEWINDE – SCHLAUCHNIPPEL

mit Gewindeloch FL nach DIN 74235

DN (NW)	Schlauch-Innen-Ø mm	SW mm	Gewinde	L 1	L 2	Bestell-Nr.
6	7 - 8	17	M 14 x 1,5	22	16	8033.19.99.0600*
8	9 - 10	19	M 16 x 1,5	23	17	8033.0800
8/6	7 - 8	19	M 16 x 1,5	23	16	8033.0806

Type 8033



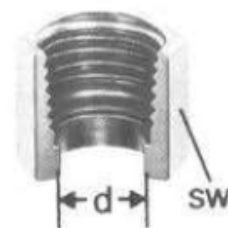
*Zusätzlich mit patentierter Aluminium-Abdichtung

ÜBERWURFMUTTER

ähnlich DIN 7606, BSP Gewinde

DN (NW)	SW mm	Bohrung d mm	Gewinde	passend für		Bestell-Nr.
				Schlauchnippel	Löt-nippel	
3	14,00	6,50	G 1/8"	8010.0300	9010.0300	8034.0300
4	17,00	7,50	G 1/4"	8010.0400	9010.0400	8034.0604
6	17,00	9,50	G 1/4"	8010.0600	9010.0600	8034.0600
8	19,00	11,50	G 3/8"	8010.0800	9010.0000	8034.0800
13	24,00	17,00	G 1/2"	8014.1300/8014.1313	9014.1300	8034.1300
13/10	24,00	13,50	G 1/2"	8010.1000	9010.1000	8034.1310
20/16	32,00	20,00	G 3/4"	8010.1600	9010.1600	8034.2016
25/20	41,00	24,00	G 1"	8014.2000		8034.2520

Type 8034

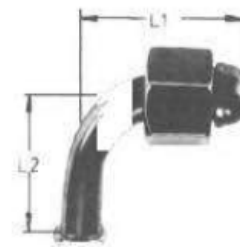


ROHRBOGEN-SCHLAUCHNIPPEL

90° gebogen, mit Dichtkegel nach DIN 3863 und Überwurfmutter DIN 3870 bzw. 7606

DN (NW)	für Schlauch-Innen-Ø mm	L 1 mm	L 2 mm	Überwurfmutter Gewinde	Bestell-Nr.
3	4 - 5	34	25	M 10 x 1	8040.90.0300
3/2	3 - 4	34	25	M 10 x 1	8040.90.0302
4	5 - 6	34	25	M 12 x 1,5	8040.90.0400
6	7 - 8	39	28	M 14 x 1,5	8040.90.0600
8	9 - 10	39	30	M 16 x 1,5	0040.90.0800
10	11 - 12	44	35	M 18 x 1,5	8040.90.1000
13	14 - 15	45	50	M 22 x 1,5	8040.90.1300
16	17 - 18	50	55	M 26 x 1,5	8040.90.1600
20	21 - 22	60	55	M 30 x 1,5	8040.90.2000

Type 8040.90

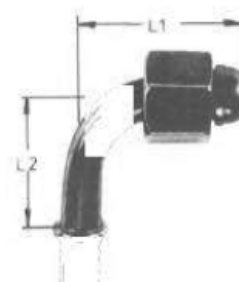


ROHRBOGEN-SCHLAUCHNIPPEL

90° gebogen, mit Dichtkegel nach DIN 3863 und Überwurfmutter BSP

DN (NW)	Schlauch-Innen-Ø	L 1 mm	L 2 mm	Überwurfmutter Gewinde	Bestell-Nr.
3	4 - 5	34	25	G 1/8"	8044.90.0300
6	7 - 8	39	30	G 1/4"	8044.90.0600
6/4	5 - 6	34	25	G 1/4"	8044.90.0604
8	9 - 10	39	30	G 3/8"	6044.90.0800
13	14 - 15	48	50	G 1/2"	8044.90.1300
13/10	11 - 12	44	35	G 1/2"	8044.90.1310
20/16	17 - 18	50	55	G 3/4"	8044.90.2016
25/20	21 - 22	60	55	G 1"	8044.90.2520

Type 8044.90

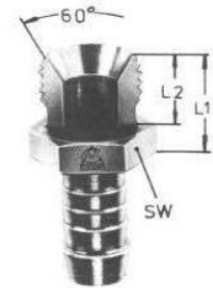


AUSSENGEWINDE - SCHLAUCHNIPPEL

metrisch, 60° Innen-Konus, passend für Schlauchnippel nach DIN 3863. Type 8010

DN (NW)	für Schlauch-Innen-Ø	SW mm	Gewinde	L 1 mm	L 2 mm	Bestell-Nr.
3	4 - 5	11	M 10 x 1	12	8	8050.0300
4	5 - 6	12	M 12 x 1,5	14	10	8050.0400
6	7 - 8	14	M 14 x 1,5	15	10	8050.0600
3	9 - 10	17	M 16 x 1,5	16	11	8050.0800
10	11 - 12	19	M 18 x 1,5	16	11	8050.1000
10/8	9 - 10	19	M 18 x 1,5	16	11	8050.1008
13	14 - 15	22	M 22 x 1,5	18	12	8050.1300
16	17 - 18	27	M 26 x 1,5	22	12	8050.1600
20	21 - 22	30	M 30 x 1,5	24	14	8050.2000

Type 8050



AUSSENGEWINDE – SCHLAUCHNIPPEL

metrisch, leichte Baureihe, 24° Innen-Konus, für DIN 3861

DN (NW)	für Rohr-Ø mm	für Schlauch-Innen-Ø mm	SW mm	Gewinde	L 1 mm	L 2 mm	Bestell-Nr.
3	5	4 - 5	11	M 10 x 1	12	8	8051.0300
4	6	5 - 6	12	M 12 x 1,5	14	10	8051.0400
6	8	7 - 8	14	M 14 x 1,5	15	10	8051.0600
8	10	9 - 10	17	M 16 x 1,5	16	11	8051.0800
10	12	11 - 12	19	M 18 x 1,5	16	11	8051.1000
10/8	12	9 - 10	19	M 18 x 1,5	16	11	8051.1008
13	15	14 - 15	22	M 22 x 1,5	18	12	8051.1300
13/8	15	9 - 10	22	M 22 x 1,5	18	12	8051.1308
13/10	15	11 - 12	24	M 22 x 1,5	18	12	8051.1310
16	18	17 - 18	27	M 26 x 1,5	19	12	8051.1600
16/13	18	14 - 15	27	M 26 x 1,5	19	12	8051.1613
20	22	21 - 22	32	M 30 x 2	21	14	8051.2000
20/16	22	17 - 18	32	M 30 x 2	21	14	8051.2016
25	28	24 - 25	41	M 36 x 2	22	14	8051.2500

Type 8051

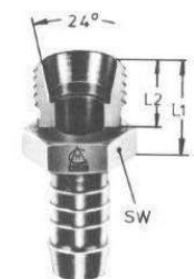


AUSSENGEWINDE – SCHLAUCHNIPPEL

metrisch, schwere Baureihe, 24° Innen-Konus, für DIN 3861

DN (NW)	für Rohr-Ø mm	für Schlauch-Innen-Ø mm	SW mm	Gewinde	L 1 mm	L 2 mm	Bestell-Nr.
4	8	5 - 6	17	M 16 x 1,5	18	12	8052.0400
6	10	7 - 8	19	M 18 x 1,5	19	12	8052.0600
8	12	9 - 10	22	M 20 x 1,5	19	12	8052.0800
10	14	11 - 12	24	M 22 x 1,5	21	14	8052.1000
13	16	14 - 15	24	M 24 x 1,5	20	14	8052.1300
16	20	17 - 18	32	M 30 x 2	24	16	8052.1600
20	25	21 - 22	41	M 36 x 2	26	18	8052.2000

Type 8052

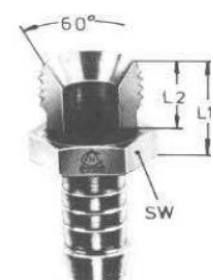


AUSSENGEWINDE – SCHLAUCHNIPPEL

BSP, 60° Innen-Konus, passend (für Schlauchnippel nach DIN 3863, Type 8010 und 8014)

DN (NW)	für Schlauch-Innen-Ø mm	SW mm	Gewinde	L 1 mm	L 2 mm	Bestell-Nr.
3/4	5 - 6	13	G 1/8"	17	11	8054.0304
6	7 - 8	17	G 1/4"	17	11	8054.0600
8	9 - 10	19	G 3/8"	19	12	8054.0800
13	14 - 15	24	G 1/2"	21	14	8054.1300
16	17 - 18	27	G 5/8"	22	14	8054.1600
20	21 - 22	30	G 3/4"	24	16	8054.2000
20/16	17 - 18	30	G 3/4"	24	16	8054.2016
25/20	21 - 22	36	G 1"	32	20	8054.2520

Type 8054



AUSSENGEWINDE - SCHLAUCHNIPPEL

Type 8057/8058

Einschraubzapfen nach DIN 3852, mit Dichtkante

DN (NW)	für Schlauch-Innen- Ø mm	SW mm	Gewinde	L 1 mm	L 2 mm	Bestell-Nr.
8/10	11 - 12	22	M 16 x 1,5	21	12	8057.0810
10	11 - 12	24	M 18 x 1,5	21,5	12	8057.1000
4	5 - 6	14	G 1/8"	14,5	8	8058.0304
6	7 - 8	19	G 1/4"	20	12	8058.0600
6/4	5 - 6	19	G 1/4"	20	12	8058.0604
8	9 - 10	22	G 3/8"	19	12	8058.0800
8/6	7 - 8	22	G 3/8"	20	12	8058.0806
13	14 - 15	27	G 1/2"	23,5	14	8058.1300
13/10	11 - 12	27	G 1/2"	23,5	14	8058.1310
20	21 - 22	32	G 3/4"	27	16	8058.2000
20/13	14 - 15	32	G 3/4"	27	16	8058.2013
20/16	17 - 18	32	G 3/4"	27	16	8058.2016

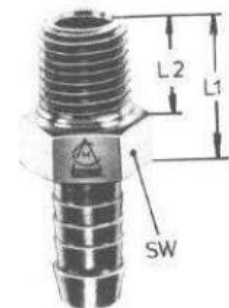


AUSSENGEWINDE – SCHLAUCHNIPPEL

Type 8077

NPTF, mit 60°Innen-Konus

DN (NW)	für Schlauch-Innen-Ø	SW mm	Gewinde	L 1 mm	L 2 mm	Bestell-Nr.
3/4	5 - 6	13	1/8 - 27 NPTF	17	10	8077.0304
6	7 - 8	17	1/4 - 18 NPTF	21	14	8077.0600
6/8	9 - 10	17	1/4 - 18 NPTF	21	14	8077.0608
8	9 - 10	19	3/8 - 18 NPTF	21	14	8077.0800
8/10	11 - 12	19	3/8 - 18 NPTF	21	14	8077.0810
13	14 - 15	24	1/2 - 14 NPTF	27	19	8077.1300
20	21 - 22	30	3/4 - 14 NPTF	29	19	8077.2000
20/16	17 - 18	30	3/4 - 14 NPTF	29	19	8077.2016
25/20	21 - 22	36	1 - 1 1/2 - 14 NPTF	36	24	8077.2520



ROHR – SCHLAUCHNIPPEL

Type 8061

leichte Baureihe

DN (NW)	Rohr-Außen-Ø D mm	für Schlauch-Innen-Ø mm	L mm	Bestell-Nr.
2	4	3 - 4	30	8061.0200
3	5	4 - 5	30	8061.0300
4	6	5 - 6	30	8061.0400
6	8	7 - 6	30	8061.0600
8	10	9 - 10	30	8061.0800
10	12	11 - 12	30	8061.1000
13	15	14 - 15	30	8061.1300
16	18	17 - 18	30	8061.1600
20	22	21 - 22	30	8061.2000
25	28	24 - 25	36	8061.2500
25/20	28	21 - 22	36	8061.2520



Typen 8040.90, 8044.90, 8061, 8081.90 ab DN 13 mit profiliertem Schlauchsitz

ROHRBOGEN – SCHLAUCHNIPPEL

90° gebogen, leichte Baureihe

DN (NW)	Rohr-Außen-Ø D mm	für Schlauch-Innen-Ø mm	L 1 mm	L 2 mm	Bestell-Nr.
2	4	3 - 4	30	25	8061.90.0200
3	5	4 - 5	30	25	8061.90.0300
4	6	5 - 6	30	25	8061.90.0400
6	8	7 - 8	35	30	8061.90.0600
8	10	9 - 10	35	30	8061.90.0800
10	12	11 - 12	40	35	8061.90.1000
13	15	14 - 15	50	50	8061.90.1300
16	18	17 - 18	60	55	8061.90.1600
20	22	21 - 22	70	60	8061.90.2000

Type 8061.90



ROHRBOGEN – SCHLAUCHNIPPEL

45° gebogen, leichte Baureihe

DN (NW)	Rohr-Außen-Ø D mm	für Schlauch-Innen-Ø mm	L 1	L 2	Bestell-Nr.
2	4	3 - 4	14,00	30,00	8061.91.0200
3	5	4 - 5	16,00	30,00	8061.91.0300
4	6	5 - 6	16,00	33,00	8061.91.0400
6	8	7 - 8	26,00	44,00	8061.91.0600
8	10	9 - 10	21,00	42,00	8061.91.0800
10	12	11 - 12	29,50	55,00	8061.91.1000
13	15	14 - 15	35,00	70,00	8061.91.1300
16	18	17 - 18	34,00	75,00	8061.91.1600
20	22	21 - 22	46,00	80,00	8061.91.2000

Type 8061.91

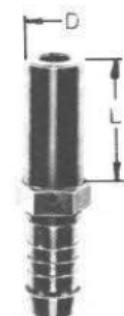


ROHR – SCHLAUCHNIPPEL

schwere Baureihe

DN (NW)	Rohr-Außen-Ø D mm	für Schlauch-Innen-Ø mm	L 1 mm	Bestell-Nr.
4	8	5 - 6	23	8062.0400
6	10	7 - 8	24	8062.0600
8	12	9 - 10	25	8062.0800
10	14	11 - 12	27	8062.1000
13	16	14 - 15	30	8062.1300
16	20	17 - 18	32	8062.1600
20	25	21 - 22	34	8062.2000
25/20	30	21 - 22	36	8062.2520

Type 8062



RINGSTUTZEN

Type 8088

mit Gewinde metrisch, 60° Innenkonus, Ausführung DIN 7621 bzw. DIN 7641

DN (NW)	D mm	SW mm	Gewinde	passend für Hohlschraube		L 1 mm	L 2 mm	Bestell-Nr.
				Bestell-Nr.	Gewinde			
4	10	13	M 12 x 1,5	8091.0400	M 10 x 1	27	17	8088.0400
6	12	14	M 14 x 1,5	8091.0600	M 12 x 1,5	27	17	8088.0600
8	14	17	M 16 x 1,5	8091.0800	M 14 x 1,5	31	20	8088.0800
10	16	19	M 18 x 1,5	8091.1000	M 16 x 1,5	33	22	8088.1000
10/8	16	17	M 16 x 1,5	8091.1000	M 16 x 1,5	32	21	8088.1008
13	18	22	M 22 x 1,5	8091.1300	M 18 x 1,5	35	23	8088.1300

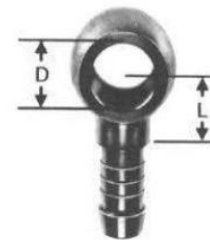


RING - SCHLAUCHNIPPEL

Type 8081

mit Ringauge nach Ausführung B DIN 7642 (Ersatz für DIN 7622)

DN (NW)	D mm	für Schlauch-Innen-Ø mm	passend für Hohlschraube		L mm	Bestell-Nr.
			Bestell-Nr.	Gewinde		
3	8	4 - 5	8091.0300	M 8 X 1	12	8081.0300
3/4	8	5 - 6	8091.0300	M 8 X 1	12	8081.0304
4	10	5 - 6	8091.0400	M 10 X 1	13	8081.0400
4/6	10	7 - 8	8091.0400	M 10 X 1	13	8081.0406
6	12	7 - 8	8091.0600	M 12 X 1,5	14	8081.0600
6/4	12	5 - 6	8091.0600	M 12 X 1,5	14	8081.0604
6/8	12	9 - 10	8091.0600	M 12 X 1,5	14	8081.0608
8	14	9 - 10	8091.0800	M 14 X 1,5	16	8081.0800
8/4	14	5 - 6	8091.0800	M 14 X 1,5	17	8081.0804
8/6	14	7 - 8	8091.0800	M 14 X 1,5	16	8081.0806
10	16	11 - 12	8091.1000	M 16 X 1,5	18	8081.1000
10/8	16	9 - 12	8091.1000	M 16 X 1,5	18	8081.1008
13	18	14 - 15	8091.1300	M 18 X 1,5	21	8081.1300
13/8	18	9 - 10	8091.1300	M 18 X 1,5	24	8081.1308
13/10	18	11 - 12	8091.1300	M 18 X 1,5	21	8081.1310
16	22	17 - 18	8091.1600	M 22 X 1,5	27	8081.1600
20	26	21 - 22	8091.2000	M 26 X 1,5	32	8081.2000
6	12,8	7 - 8	8095.0600	1/2" - 20 UNF	14	8086.0600



ROHRBOGEN - SCHLAUCHNIPPEL

Type 8081.90

90° gebogen, mit Ringauge nach Ausführung B DIN 7642, in einer Ebene

DN (NW)	D mm	für Schlauch-Innen-Ø mm	passend für Hohlschraube		L 1 mm	L 2 mm	Bestell-Nr.
			Bestell-Nr.	Gewinde			
3	8	4 - 5	8091.0300	M 8 x 1	28	25	8081.90.0300
4	10	5 - 6	8091.0400	M 10 x 1	35	25	8081.90.0400
6	12	7 - 8	8091.0600	M 12 x 1,5	44	30	8081.90.0600
8	14	9 - 10	8091.0800	M 14 x 1,5	58	30	8081.90.0800
10	16	11 - 12	8091.1000	M 16 x 1,5	61	35	8081.90.1000
13	18	14 - 15	8091.1300	M 18 x 1,5	68	50	8081.90.1300
16	22	17 - 18	8091.1600	M 22 x 1,5	68	55	8081.90.1600
20	26	21 - 22	8091.2000	M 26 x 1,5	78	60	8081.90.2000



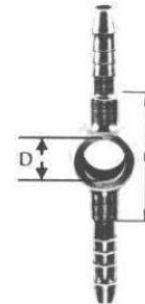
vorstehende Rohrbogen-Schlauchnippel auch mit 90° versetzten Ringaugen lieferbar = Bestell-Nr. 6081.90.xx51

DOPPELRING - SCHLAUCHNIPPEL

beiderseits Schlauchnippel, Ringauge nach Ausführung B DIN 7642 (Ersatz für DIN 7622)

DN (NW)	D mm	für Schlauch-Innen-Ø mm	passend für Hohlsschraube		L mm	Bestell-Nr.
			Bestell-Nr.	Gewinde		
3	8	4 - 5	8091.0300	M 8 x 1	24	8082.0303
4	10	5 - 6	8091.0400	M 10 x 1	27	8082.0404
6	12	7 - 8	8091.0600	M 12 x 1,5	28	8082.0606
8	14	9 - 10	8091.0800	M 14 x 1,5	40	8082.0808
10	16	11 - 12	8091.1000	M 16 x 1,5	44	8082.1010

Type 8082

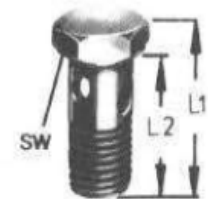


HOHLSCHRAUBE

nach DIN 7643-3, kurze Ausführung

DN (NW)	Gewinde	SW mm	L 1 mm	L 2 mm	passend für	passend für	Bestell-Nr.
					Ringlötstutzen	Ringschlauchnippel	
3	M 8 x 1	12	22	17	9081.0300	8081.0300	8091.0300
4	M 10 x 1	14	25	19	9081.0400	8081.0400	8091.0400
6	M 12 x 1,5	17	30	24	9081.0600	8081.0000	8091.0600
8	M 14 x 1,5	19	32	26	9081.0800	8081.0800	8091.0800
10	M 16 x 1,5	22	34	28	9081.1000	8081.1000	8091.1000
13	M 18 x 1,5	24	38	32	9081.1300	8081.1300	8091.1300
16	M 22 x 1,5	27	46	39	9081.1600	8081.1600	8091.1600
20	M 26 x 1,5	32	52	45	9081.2000	8081.2000	8091.2000
25	M 30 x 1,5	36	58	51	9081.2500	8081.2500	8091.2500

Type 8091



HOHLSCHRAUBE

für 2 Ringstücke

DN (NW)	Gewinde	SW mm	L 1 mm	L 2 mm	passend für	passend für	Bestell-Nr.
					Ringlötstutzen	Ringschlauchnippel	
3	M 8 x 1	12	32	27	9081.0300	8081.0300	8092.0300
4	M 10 x 1	14	36	30	9081.0400	8081.0400	8092.0400
6	M 12 x 1,5	17	44	36	9081.0600	8081.0600	8092.0600
8	M 14 x 1,5	19	48	42	9081.0800	8081.0800	8092.0800
10	M 16 x 1,5	22	52	46	9081.1000	8081.1000	8092.1000
13	M 18 x 1,5	24	60	54	9081.1300	8081.1300	8092.1300

Type 8092

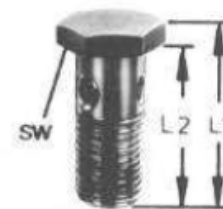


HOHLSCHRAUBE

Nach DIN 7643-3, lange Ausführung

DN (NW)	Gewinde	SW mm	L 1 mm	L 2 mm	passend für Ringlötstutzen	passend für Ringschlauchnippel	Bestell-Nr.
4	M 10 x 1	14	29	23	9081.0400	8081.0400	8093.0400
6	M 12 x 1,5	17	34	28	9081.0600	8081.0600	8093.0600
8	M 14 x 1,5	19	38	32	9081.0800	8081.0800	8093.0800
10	M 16 x 1,5	22	42	36	9081.1000	8081.1000	8093.1000
13	M 18 x 1,5	24	48	42	9081.1300	8081.1300	8093.1300

Type 8093

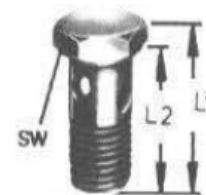


HOHLSCHRAUBE

Gewinde BSP und JIC

DN (NW)	Gewinde	SW mm	L 1 mm	L 2 mm	passend für Ringlötstutzen	passend für Ringschlauchnippel	Bestell-Nr.
3/4	G 1/8"	14	25	19	9081.0400	8081.0400	8094.0304
8	G 1/4"	19	32	26	9081.0800	8081.0800	8094.0800
10	G 3/8"	22	34	28	Ø 17 mm	Ø 17 mm	8094.1000
6	1/2"-20 UNF	17	29	24	9086.0600	8086.0600	8095.0600

Type 8094/8095



KUPFERDICHTRING

Ausführung A, DIN 7603

d mm	D mm	Stärke mm	passend für Ringstück		passend für Hohl-schraube
			Bestell-Nr.	Bestell-Nr.	Bestell-Nr.
6,20	10,00	1,00			8814.0610
8,20	11,50	1,00	xx81.0300	8091.0300	8814.0811
8,20	14,00	1,00	xx81.0300	8091.0300	8814.0814
10,20	13,50	1,00	xx81.0400	8091.0400	8814.1013
10,20	16,00	1,00	xx81.0400	8091.0400	8814.1016
12,20	15,50	1,50	xx81.0600	8091.0600	8814.1215
12,20	17,00	1,50	xx81.0600	8091.0600	8814.1217
14,20	18,00	1,50	xx81.0800	8091.0800	8814.1418
14,20	20,00	1,50	xx81.0800	8091.0800	8814.1420
16,20	20,00	1,50	xx81.1000	8091.1000	8814.1620
16,20	22,00	1,50	xx81.1000	8091.1000	8814.1622
18,20	22,00	1,50	xx81.1300	8091.1300	8814.1822
18,20	24,00	1,50	xx81.1300	8091.1300	8814.1824
22,20	27,00	1,50	xx81.1600	8091.1600	8814.2227
24,30	29,90	1,50			8814.2430
26,30	31,00	2,00	xx81.2000	8091.2000	8814.2631
28,30	32,90	2,00			8814.2833
30,30	36,00	2,00	xx81.2500	8091.2500	8814.3036

Type 8814



ARMATURENSORTIMENT FÜR AUTOMOBILSCHLÄUCHE

in Metallbox - Maße: Länge: 500 mm, Breite: 270 mm, Höhe: 60 mm - in 24 Fächern

Inhalt: insgesamt 444 Anschluss Armaturen

50x 8001.1100	10x 8010.0400	10x 8031.0400	6x 8050.0400	10x 8051.0400	10x 8061.0400
50x 8001.1350	10x 8010.0600	10x 8031.0600	6x 8050.0600	10x 8051.0600	10x 8061.0600
50x 8001.1650	10x 8010.0800	10x 8031.0800	6x 8050.0800	10x 8051.0800	10x 8061.0800
10x 9101.0406	10x 9131.0406	6x 8081.0400	6x 8091.0400	20x 8814.1013	
10x 9101.0608	10x 9131.0608	6x 8081.0600	6x 8091.0600	20x 8814.1215	
10x 9101.0810	10x 9131.0810	6x 8081.0800	6x 8091.0800	20x 8814.1420	

Type 8099



Bestell-Nr.: 8099.0008

Niederdruckpresse UNIFLEX

Vereinigt zwei Pressbackensätze in einer Maschine – kein komplizierter Backenwechsel mehr nötig!

Ø5 und Ø15 für NW 03-16.

Mit diesem neuen Modell erweitert UNIFLEX die Vorteile bekannter Modelle um innovative

Merkmale: Zwei integrierte Pressbackensätze ersparen Ihnen den komplizierten Austausch der Pressbacken.

Durch einfaches Umstecken des Bedienhebels wechseln Sie innerhalb von Sekunden

zwischen den Pressdurchmessern.

Kein Verlieren von Pressbacken, keine schmutzigen Hände, kein nervenaufreibender

und zeitverschwendender Pressbackenwechsel mehr!

Die Presse kann schnell aus dem stationären Halter entnommen werden, um sofort für

mobile Einsätze zur Verfügung zu stehen.

SL 3 -16M



BIRNER SCHLAUCHSCHELLEN

SCHNECKENGEWINDESCHELLEN TYP TORRO

DIN 3017

Werkstoff: W2 = Band und Gehäuse rostfreier Stahl 1.4016, Schraube Stahl, verzinkt (weitere Werkstoffe auf Anfrage)

Merkmale: patentierte asymmetrische Konstruktion, gleichmäßige Schlauchverpressung, großer Spannungsbereich, Mehrbereichsschelle, schlauchschonend

Spannbereich mm	Bandbreite mm	SW	Birner Bezeichnung
7 - 11	5		TORRO7-11/5
11 - 19	5		TORRO11-19/5
8 - 12	7,5	6	TORRO8-12/7,5
12 - 18	7,5	6	TORRO12-18/7,5
8 - 16	9	7	TORRO8-16/9
12 - 22	9	7	TORRO12-22/9
16 - 27	9	7	TORRO16-27/9
20 - 32	9	7	TORRO20-32/9
25 - 40	9	7	TORRO25-40/9
30 - 45	9	7	TORRO30-45/9
32 - 50	9	7	TORRO32-50/9
40 - 60	9	7	TORRO40-60/9
50 - 70	9	7	TORRO50-70/9
60 - 80	9	7	TORRO60-80/9
70 - 90	9	7	TORRO70-90/9
80 - 100	9	7	TORRO80-100/9
90 - 110	9	7	TORRO90-110/9



SCHNECKENGEWINDESCHELLEN TYP TORRO S

DIN 3017

Werkstoff: W1 = alle Teile komplett Stahl, verzinkt

Merkmale: hohe Bandzugkraft, maximale Überdrehsicherheit, optimale Schlauchschonung, optimale Dichtfunktion

Spannbereich mm	Bandbreite mm	SW	Birner Bezeichnung
16 - 27	12	7	TORRO-S16-27/12
20 - 32	12	7	TORRO-S20-32/12
25 - 40	12	7	TORRO-S25-40/12
30 - 45	12	7	TORRO-S30-45/12
35 - 50	12	7	TORRO-S35-50/12
40 - 60	12	7	TORRO-S40-60/12
50 - 70	12	7	TORRO-S50-70/12
60 - 80	12	7	TORRO-S60-80/12
70 - 90	12	7	TORRO-S70-90/12
80 - 100	12	7	TORRO-S80-100/12
90 - 110	12	7	TORRO-S90-110/12
100 - 120	12	7	TORRO-S100-120/12
110 - 130	12	7	TORRO-S110-130/12
120 - 140	12	7	TORRO-S120-140/12
130 - 150	12	7	TORRO-S130-150/12
140 - 160	12	7	TORRO-S140-160/12
150 - 170	12	7	TORRO-S150-170/12
160 - 180	12	7	TORRO-S160-180/12
170 - 190	12	7	TORRO-S170-190/12



SCHNECKENGEWINDESCHELLEN TYP GBS

DIN 3017

Werkstoff: W2 = Band aus Chromstahl 1.4510/1.4511, Verschlusssteile Kohlenstoff-Stahl, verzinkt/chromatiert

Spannbereich mm	Bandbreite mm	Materialstärke mm	Gewinde	SW	Birner Bezeichnung
17 - 19	18	0,6	M6	8	GBS 17-19 STAHL W2
19 - 21	18	0,6	M6	8	GBS 19-21 STAHL W2
21 - 33	18	0,6	M6	8	GBS 21-23 STAHL W2
23 - 25	18	0,6	M6	8	GBS 23-25 STAHL W2
25 - 27	18	0,6	M6	8	GBS 25-27 STAHL W2
27 - 29	18	0,6	M6	8	GBS 27-29 STAHL W2
29 - 31	18	0,6	M6	8	GBS 29-31 STAHL W2
31 - 34	18	0,6	M6	8	GBS 31-34 STAHL W2
34 - 37	18	0,6	M6	8	GBS 34-37 STAHL W2
37 - 40	18	0,6	M6	8	GBS 37-40 STAHL W2
40 - 43	18	0,6	M6	8	GBS 40-43 STAHL W2
43 - 47	20	0,8	M7	10	GBS 43-47 STAHL W2
47 - 51	20	0,8	M7	10	GBS 47-51 STAHL W2
51 - 55	20	0,8	M7	10	GBS 51-55 STAHL W2
55 - 59	20	0,8	M7	10	GBS 55-59 STAHL W2
59 - 63	20	0,8	M7	10	GBS 59-63 STAHL W2
63 - 68	20	0,8	M7	10	GBS 63-68 STAHL W2
68 - 73	25	1,0	M8	13	GBS 68-73 STAHL W2
73 - 79	25	1,0	M8	13	GBS 73-79 STAHL W2
79 - 85	25	1,0	M8	13	GBS 79-85 STAHL W2
85 - 91	25	1,0	M8	13	GBS 85-91 STAHL W2
91 - 97	25	1,0	M8	13	GBS 91-97 STAHL W2
97 - 104	25	1,0	M8	13	GBS 97-104 STAHL W2
104 - 112	25	1,0	M8	13	GBS 104-112 STAHL W2
112 - 121	25	1,0	M8	13	GBS 112-121 STAHL W2
121 - 130	25	1,0	M8	13	GBS 121-130 STAHL W2
130 - 140	30	1,0	M10	17	GBS 130-140 STAHL W2
140 - 150	30	1,0	M10	17	GBS 140-150 STAHL W2
150 - 162	30	1,0	M10	17	GBS 150-162 STAHL W2
162 - 174	30	1,0	M10	17	GBS 162-174 STAHL W2
174 - 187	30	1,0	M10	17	GBS 174-187 STAHL W2
187 - 200	30	1,0	M10	17	GBS 187-200 STAHL W2
200 - 213	30	1,0	M10	17	GBS 200-213 STAHL W2
213 - 226	30	1,0	M10	17	GBS 213-226 STAHL W2
226 - 239	30	1,0	M10	17	GBS 226-239 STAHL W2
239 - 252	30	1,0	M10	17	GBS 239-252 STAHL W2



Ausführung Material Edelstahl auf Anfrage !

ROHRSCHELLEN TYP RSGU 1.

DIN 3016

Werkstoff: W1 = Stahl, verzinkt mit Gummiprofil

Merkmale: Erfüllen die hohen Anforderungen der Automobilindustrie,

große Typenauswahl



Rohr-Ø mm	Bandbreite mm	Bohrung-Ø mm	Birner Bezeichnung	Rohr-Ø mm	Bandbreite mm	Bohrung-Ø mm	Birner Bezeichnung
4	9	4,3	RSGU1.04/09	21	12	5,3	RSGU1.21/12
5	9	4,3	RSGU1.05/09	21	15	6,4	RSGU1.21/15
6	12	5,3	RSGU1.06/12	22	9	4,3	RSGU1.22/09
6	15	6,4	RSGU1.06/15	22	12	5,3	RSGU1.22/12
8	9	4,3	RSGU1.08/09	22	15	6,4	RSGU1.22/15
8	12	5,3	RSGU1.08/12	22	20	8,4	RSGU1.22/20
8	15	6,4	RSGU1.08/15	22	25	10,4	RSGU1.22/25
9	12	5,3	RSGU1.09/12	23	15	6,4	RSGU1.23/15
9	15	6,4	RSGU1.09/15	23	20	8,4	RSGU1.23/20
10	9	4,3	RSGU1.10/09	24	15	6,4	RSGU1.24/15
10	12	5,3	RSGU1.10/12	24	20	8,4	RSGU1.24/20
10	15	6,4	RSGU1.10/15	25	15	6,4	RSGU1.25/15
10	20	8,4	RSGU1.10/20	25	20	8,4	RSGU1.25/20
12	12	5,3	RSGU1.12/12	25	25	10,4	RSGU1.25/25
12	15	6,4	RSGU1.12/15	26	15	6,4	RSGU1.26/15
12	20	8,4	RSGU1.12/20	26	20	8,4	RSGU1.26/20
13	12	5,3	RSGU1.13/12	27	15	6,4	RSGU1.27/15
13	15	6,4	RSGU1.13/15	28	15	6,4	RSGU1.28/15
13	20	8,4	RSGU1.13/20	28	20	8,4	RSGU1.28/20
14	9	4,3	RSGU1.14/09	28	25	10,4	RSGU1.28/25
14	12	5,3	RSGU1.14/12	30	15	6,4	RSGU1.30/15
14	15	6,4	RSGU1.14/15	30	20	8,4	RSGU1.30/20
14	20	8,4	RSGU1.14/20	31	20	8,4	RSGU1.31/20
15	12	5,3	RSGU1.15/12	32	15	6,4	RSGU1.32/15
15	15	6,4	RSGU1.15/15	32	20	8,4	RSGU1.32/20
15	20	8,4	RSGU1.15/20	34	15	6,4	RSGU1.34/15
15	25	10,4	RSGU1.15/25	34	20	8,4	RSGU1.34/20
16	12	5,3	RSGU1.16/12	35	15	6,4	RSGU1.35/15
16	15	6,4	RSGU1.16/15	35	20	8,4	RSGU1.35/20
16	20	8,4	RSGU1.16/20	35	25	10,4	RSGU1.35/25
17	12	5,3	RSGU1.17/12	36	20	8,4	RSGU1.36/20
18	12	5,3	RSGU1.18/12	38	20	8,4	RSGU1.38/20
18	15	6,4	RSGU1.18/15	40	20	8,4	RSGU1.40/20
18	20	8,4	RSGU1.18/20	45	20	8,4	RSGU1.45/20
19	12	5,3	RSGU1.19/12	48	25	10,4	RSGU1.48/25
19	15	6,4	RSGU1.19/15	50	20	8,4	RSGU1.50/20
19	20	8,4	RSGU1.19/20	50	25	10,4	RSGU1.50/25
20	12	5,3	RSGU1.20/12	55	20	8,4	RSGU1.55/20
20	15	6,4	RSGU1.20/15	60	20	8,4	RSGU1.60/20
20	20	8,4	RSGU1.20/20				

Ausführung Material Edelstahl auf Anfrage !

BIRNER DRUCKLUFTPROGRAMM

EATON MEHRZWECK SCHLAUCH

EHA507



EHA508

Bezeichnung	DN	Innendurchmesser		Aussendurchmesser		Max Betriebsdruck		Berstdruck		Gewicht	
		mm	in	mm	in	bar	psi	bar	psi	kg/m	lbs/ft
EHA507 EHA 507-06YW (Farbe = Gelb)	10	9,70	0,38	16	0,63	10,5	150	31,0	450	0,15	0,10
EHA508											
EHA508-04BK-	6	6,40	0,25	13	0,52	20,7	300	62,0	900	0,13	0,09
EHA508-05BK-	8	7,90	0,31	15	0,59	20,7	300	62,0	900	0,15	0,10
EHA508-06BK-	10	9,70	0,38	18	0,71	20,7	300	62,0	900	0,21	0,14
EHA508-08BK-	12	12,70	0,50	22	0,87	20,7	300	62,0	900	0,3	0,20
EHA508-10BK-	16	15,90	0,62	25	0,98	20,7	300	62,0	900	0,35	0,24
EHA508-12BK-	19	19,00	0,75	29	1,14	20,7	300	62,0	900	0,45	0,30
EHA508-16BK-	25	25,40	1,00	37	1,46	20,7	300	62,0	900	0,69	0,46

Auf Anfrage in den Farben blau/grau/gelb/schwarz möglich !

Einsatzgebiet: Druckluft und Wasser

Temperaturbereich: 40°C bis +70°C

Ozon und Wetterbeständig

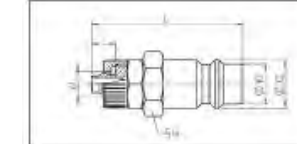
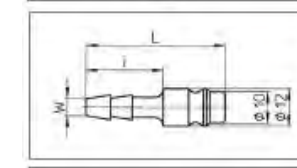
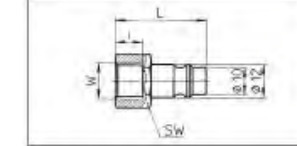
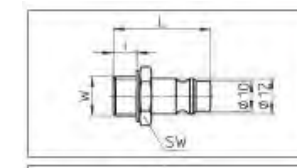
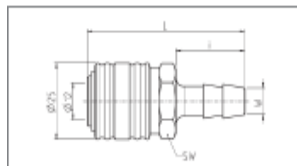
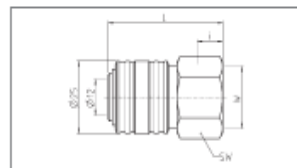
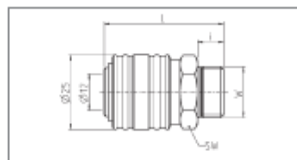


DRUCKLUFTKUPPLUNGEN UND ZUBEHÖR

Einhandschnellkupplung mit Walzenverriegelung. Rückschlagventil in der Kupplung, beim Kuppeln zwangsweise entriegelt. Stecker

ohne Rückschlagventil. Messing. Optional auch in Messing vernickelt lieferbar.

Anschluss W	L	Abmessungen		Bestell Nr.
		i	SW	
Kupplung				
Mit Außengewinde				
G 1/8	41	9	21	308.028*
G 1/4	41	9	21	308.001*
G 3/8	41	9	21	308.021*
G 1/2	42,5	10,5	21	308.041*
Mit Innengewinde				
G 1/8	41	8	21	308.029
G 1/4	41	8	21	308.002
G 3/8	41	9	21	308.022
G 1/2	43	10	24	308.042
Mit Schlauchtülle				
LW 6	57	25	21	308.023
LW 8	57	25	21	308.026
LW 9	57	25	21	308.024
LW 10	57	25	21	308.027
LW 13	57	25	21	308.025
Stecker				
Mit Außengewinde				
G 1/8	31	7	14	308-061
G 1/4	33	9	17	308-053
G 3/8	33	9	19	308-054
G 1/2	35	10	24	308-057
Mit Innengewinde				
G 1/8	30	6	14	308-062
G 1/4	33	9	17	308-055
G 3/8	33	9	19	308-056
G 1/2	33	9	24	308-058
Mit Schlauchtülle				
LW 4	45	25	-	308-074
LW 6	45	25	-	308-050
LW 8	45	25	-	308-075
LW 9	45	25	-	308-051
LW 10	45	25	-	308-076
LW 13	45	25	-	308-052
Mit Schnellverschraubung				
6 x 4 mm	38	13	14	308.700
8 x 6 mm	38	13	14	308.720
10 x 8 mm	42	17	17	308.740



Technische Daten

Durchfluss nach ISO 6358 1.500 Nl/min ($p_1 = 6 \text{ bar}$, $\Delta p = 1 \text{ bar}$), Durchflussmedium Druckluft, vorgefiltert mit $40 \mu\text{m}$

Max. Betriebsdruck (p_1) 16 bar, Temperaturbereich $-10 \text{ }^\circ\text{C}$ bis $+90 \text{ }^\circ\text{C}$, Einbaulage beliebig, Durchflussrichtung Vorzugsweise Kupplung vor Stecker, Material - Kupplung / Stecker Messing

- Dichtungen NBR

- Federn Federstahl

- Walzen Niro Stahl

Hinweis: Alle Stecker der Serie 308 sind kompatibel mit allen DN 7,2 und DN 7,8 Kupplungen.

Luftweichen

Luftweichen 2-fach		Luftweichen 3-fach	
Typ 16 bar Messing	Gewinde	Typ 16 bar Messing	Gewinde
LW238MS	G 3/8"	LW338MS	G 3/8"
LW212MS	G 1/2"	LW312MS	G 1/2"

In Werkstoffen Messing vernickelt/Edelstahl 1.4408/Temperguss verzinkt auf Anfrage!



2-fach



3-fach

Gerade Schlauchverbinder aus Messing

Schlauchtüllen PN 16	Schlauch 1 Innen-Ø	Schlauch 2 Innen-Ø
SVR05MS	5	5
SVR06MS*	6	6
SVR08MS	8	8
SVR09/06MS	9	6
SVR09MS*	9	9
SVR13MS	13	13
SVR16MS	16	16
SVR19MS	19	19
SVR25MS	25	25

Werkstoffe Edelstahl 1.4301 und 1.4571/ Stahl verzinkt auf Anfrage



*gefertigt nach DIN EN 560, daher kann das Aufstecken eines Schlauches erhöhten Kraftaufwand erfordern. Bitte wählen Sie ggf. die nächst kleinere Abmessung.

T-, Y-, X-Schlauchverbinder aus Messing

Typ T-Stück	Typ Y-Stück	Typ X-Stück	Schlauch Innen-Ø
T05MS	Y05MS	K05MS	5
T06MS	Y06MS	K06MS	6
T08MS	Y08MS	K08MS	8
T09MS	Y09MS	K09MS	9
T13MS	Y13MS	K13MS	13
T16MS			16
T19MS			19
T25MS			25

Werkstoffe Edelstahl 1.4301 + Kunststoffe POM und PVDF auf Anfrage



Typ T-Stück



Typ Y-Stück



Typ Kreuz-Stück

Gewindetüllen mit zylindrischen Gewinde - Innenkonus

Typ 16 bar Messing	Gewinde	Schlauch Innen-Ø	SW	Typ 16 bar Messing	Gewinde	Schlauch Innen-Ø	SW
GPk32MS**	M 3	2	4,5	GT126MS	G 1/2"	6	24
GPk33MS**	M 3	3	4,5	GT128MS	G 1/2"	8	24
GPk52MS**	M 5	2	7	GT129MS	G 1/2"	9	24
GT53MS	M 5	3	7	GT1210MS	G 1/2"	10	24
GT54MS	M 5	4	7	GT1213MS	G 1/2"	13	24
GT56MS	M 5	6	7	GT1216MS	G 1/2"	16	24
GT184MS	G 1/8"	4	14	GT1219MS	G 1/2"	19	24
GT186MS	G 1/8"	6	14	GT349MS	G 3/4"	9	30
GT188MS	G 1/8"	8	14	GT3413MS	G 3/4"	13	30
GT189MS	G 1/8"	9	14	GT3416MS	G 3/4"	16	30
GT144MS	G 1/4"	4	17	GT3419MS	G 3/4"	19	30
GT146MS	G 1/4"	6	17	GT3425MS*	G 3/4"	25	30
GT148MS	G 1/4"	8	17	GT1019MS	G 1"	19	36
GT149MS	G 1/4"	9	17	GT1025MS	G 1"	25	36
GT1410MS	G 1/4"	10	17	GT1032MS	G 1"	32	36
GT1413MS	G 1/4"	13	17	GT11432MS*	G 1 1/4"	32	42
GT384MS	G 3/8"	4	19	GT11438MS	G 1 1/4"	38	42
GT386MS	G 3/8"	6	19	GT11232MS*	G 1 1/2"	32	48
GT388MS	G 3/8"	8	19	GT11238MS*	G 1 1/2"	38	48
GT389MS	G 3/8"	9	19	GT11250MS*	G 1 1/2"	50	52
GT3810MS	G 3/8"	10	19	GT2050MS*	G 2"	50	70
GT3813MS	G 3/8"	13	19	GT21263MS*	G 2 1/2"	63	80
				GT3076MS*	G 3"	76	95

*Ohne Innenkonus **Bitte beachten: PN10

Werkstoffe Messing vernickelt / Edelstahl 1.4571 / Kunststoff PP / Stahl verzinkt auf Anfrage



Gewindetüllen mit konischem Gewinde

bis 16 bar

Typ 16 bar MS vernickelt	Gewinde	Schlauch innen-Ø	SW
GT186KMSV	R 1/8"	6	12
GT188KMSV	R 1/8"	8	12
GT189KMSV	R 1/8"	9	12
GT1810KMSV	R 1/8"	10	12
GT145KMSV	R 1/4"	5	14
GT146KMSV	R 1/4"	6	14
GT148KMSV	R 1/4"	8	14
GT149KMSV	R 1/4"	9	14
GT1410KMSV	R 1/4"	10	14
GT1412KMSV	R 1/4"	12	14
GT389KMSV	R 3/8"	9	17
GT3810KMSV	R 3/8"	10	17
GT3812KMSV	R 3/8"	12	17
GT3813KMSV	R 3/8"	13	17
GT3816KMSV	R 3/8"	16	17
GT129KMSV	R 1/2"	9	22
GT1210KMSV	R 1/2"	10	22
GT1212KMSV	R 1/2"	12	22
GT1213KMSV	R 1/2"	13	22
GT1216KMSV	R 1/2"	16	22
GT1219KMSV	R 1/2"	19	22

Werkstoffe Edelstahl 1.4408 / Kunststoff PA6 auf Anfrage



Schlauchtüllen mit Überwurfmutter

bis 16 bar

Typ 16 bar Messing	Gewinde	Schlauch Innen-Ø	SW
ST184MS	G 1/8"	4	12
ST186MS	G 1/8"	6	12
ST144MS	G 1/4"	4	17
ST146MS	G 1/4"	6	17
ST149MS	G 1/4"	9	17
ST384MS	G 3/8"	4	19
ST386MS	G 3/8"	6	19
ST389MS	G 3/8"	9	19
ST126MS	G 1/2"	6	24
ST129MS	G 1/2"	9	24
ST1213MS	G 1/2"	13	24
ST3413MS	G 3/4"	13	30
ST3419MS	G 3/4"	19	30
ST1019MS	G 1"	19	37
ST1025MS	G 1"	25	37

Werkstoffe Messing vernickelt / Edelstahl 1.4571 auf Anfrage



USIT- Ringe NBR

Typ Stahl verzinkt Perbunan	passend zu Gewinde	Typ Stahl verzinkt Perbunan	passend zu Gewinde
USIT-RING 1	G 1	USIT-RING M10	M 10
USIT-RING 1 1/2	G 1 1/2	USIT-RING M12	M 12
USIT-RING 1 1/4	G 1 1/4	USIT-RING M14	M 14
USIT-RING 1/2	G 1/2	USIT-RING M16	M 16
USIT-RING 1/4	G 1/4	USIT-RING M18	M 18
USIT-RING 1/8	G 1/8	USIT-RING M20	M 20
USIT-RING 2	G 2	USIT-RING M22	M 22
USIT-RING 3/4	G 3/4	USIT-RING M24	M 24
USIT-RING 3/8	G 3/8	USIT-RING M26	M 26
		USIT-RING M27	M 27
		USIT-RING M30	M 30
		USIT-RING M33	M 33

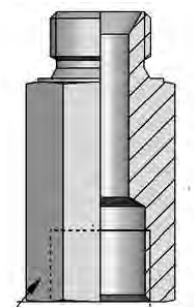
Werkstoffe: Stahl verzinkt mit NBR-Einlage

Temperaturbereich: -20°C bis max. +80°C



Verlängerungen Stahl verzinkt

Ausführung zöllig 60° Innenkonus	Gewinde BSPP innen - außen	Länge mm	SW
VERLNG. R1/2-R1/2 H25	G 1/2 - G 1/2	25	27
VERLNG. R1/4-R1/4 H24	G 1/4 - G 1/4	24	19
VERLNG. R1-R1 H46	G 1 - G 1	46	41
VERLNG. R3/4-R3/4 H25	G 3/4 - G 3/4	25	32
VERLNG. R3/8-R3/8 H25	G 3/8 - G 3/8	25	22
VERLNG. R3/8-R3/8 H41	G 3/8 - G 3/8	41	22
VERLNG. R1/2-R1/2 H46	G 1/2 - G 1/2	46	27
VERLNG. R3/4-R3/4 H55	G 3/4 - G 3/4	55	32
VERLNG. R1-R1 H60	G 1 - G 1	60	41



DRUCKLUFTARBEITSMITTEL

Blaspistole, Aluminium geschmiedet mit Kupplungsstecker DN 7,2

Bestell Nr.269.41



Handreifenfüllmesser nicht eichfähig mit Kupplungsstecker

Ein kompakter und geeichter Handreifenfüllmesser in klassischer und bewährter Pistolenform aus formbeständigem Aluminium. Die einfache Universalbedienung mit dem geeigneten und leicht ablesbaren, stoßgeschützten Präzisionsmanometer Ø 63 mm, sowie dem drehbaren Füllschlauch, gestattet problemloses Arbeiten. Ideal für den Einsatz in der Werkstatt.

Bestell Nr.356.121



Technische Daten

Manometer ø 63, waagrecht, Güteklasse 1, mit Doppelskala, mit Metallgehäuse

Anzeigebereiche: 0 - 10 bar (0-140 psi), Unterteilung 0,1 bar

überdrucksicher bis 12 bar

Max. Betriebsdruck (p1) 12 bar

Betriebstemperatur -10 °C bis +60 °C

Hebelstecker, Moment- Für alle Reifventile mit Ventildgewinde VG 8

Stecker und doppelseitiger (PKW, LKW, Motorräder, Fahrräder), in gekröpfter Ausführung

Tankstellenstecker speziell für Zwillingsreifen und Motorräder geeignet

Druckluftanschluss Kupplungsstecker DN 7,2

Notizen

A series of horizontal dotted lines for taking notes, spanning the width of the page.

Adresse

Mühlgasse 91
2380 Perchtoldsdorf
Fax: 01/86970-88

DI (FH) Karl Brandstätter

Leitung Industriebedarf
Tel: 01/8652930-64 Mobil: 0664/88692770
Mail: karl.brandstaetter@birner.at

Werner Burnadz

Industriebedarf – Kundenberater
Tel: 01/8652930-65
Mail: werner.burnadz@birner.at

Martin Klein

Industriebedarf – Kundenberater
Tel: 01/8652930-19
Mail: martin.klein@birner.at

Danijel Markovic

Industriebedarf - Kundenberater
Tel: 01/8652930-21
Mail: danijel.markovic@birner.at

Thomas Vilt

Industriebedarf - Kundenberater
Tel: 01/8652930-30
Mail: thomas.vilt@birner.at

Satz- und Rechtschreibfehler vorbehalten.

INDUSTRIE BEDARF

KONTAKTE