

# Nissens Kühler

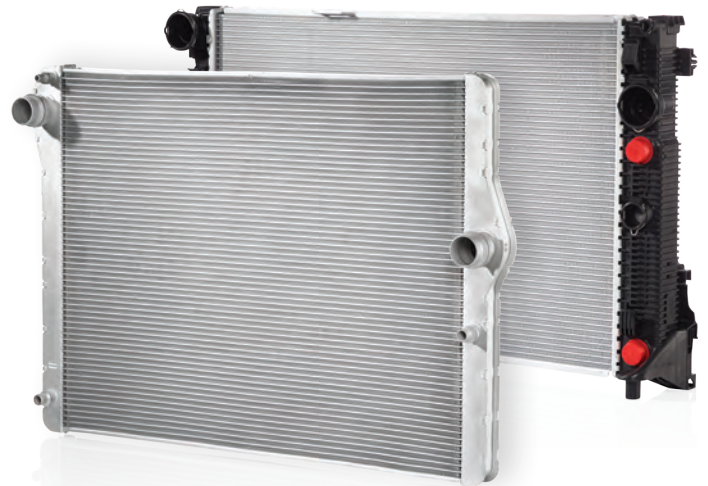
MOTOR-  
KÜHLSYSTEM



## ZUVERLÄSSIG, LEISTUNGSSTARK

Der Kühler ist der wichtigste Teil des Kühlsystems. Er schützt den Motor und sorgt für dessen optimale Leistung. Nur die richtige Qualität des Kühlers kann die optimale Leistung des Systems und damit die Vitalität des Motors und seiner Ausrüstung gewährleisten.

Unsere Kühler werden unter dem einzigartigen Standard der Original Nissens Qualität entwickelt, hergestellt und getestet. Dies sichert eine einfache Installation des Produkts, eine ausgezeichnete thermische Leistung und einen langen, langen Lebensdauer für eine optimale thermische Kontrolle des Motors.



### DER UNTERSCHIED



PREMIUM-QUALITÄT  
KÜHLER ERSATZ



SICHERT DIE  
VITALITÄT DES  
MOTORS



BEWÄHRT,  
ZUVERLÄSSIG, LANGE  
LEBENSDAUER



AUSGEZEICHNETE  
LEISTUNGSFÄHIGKEIT  
DES MOTORKÜHLSYSTEMS



ENTWICKELT UND  
GETESTET FÜR  
HERVORRAGENDE  
THERMISCHE LEISTUNG



PERFEKTE PASSFORM  
UND EINFACHER  
EINBAU, ZUSÄTZLICHE  
TEILE ENTHALTEN  
(FIRST FIT)

nissens.de



IHR ERSATZTEILPARTNER FÜR  
HYBRID UND E-FAHRZEUGE

# Nissens®

DELIVERING THE DIFFERENCE

# NISSENS KÜHLER

MOTOR-  
KÜHLSYSTEM



Alle Fahrzeugsegmente  
PKW, LKW, NUTZFAHRZEUGE



Hybrid und E-Fahrzeuge

## DER UNTERSCHIED

ÄUSSERST  
WETTBEWERBSFÄHIGES  
ANGEBOT

3k

Artikelnummern in  
der Produktpalette

+80

neue Artikel, die jede  
Saison in das Sortiment  
aufgenommen werden

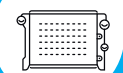
+12k

OE-Nummern, die  
vom Sortiment  
abgedeckt werden

+180

Kondensatormodelle  
für Hybrid und  
E-Fahrzeuge

+92%



Abdeckung der  
EU-Fahrzeugpark  
durch Nissens'  
Kühler

76%



Abdeckung der  
EU Hybrid und  
E-Fahrzeuge  
Fahrzeugparks  
durch Nissens'  
Kühler

AUSGEZEICHNETER  
KÜHLERERSATZ

Wann immer das  
Motorkühlsystem einen  
zuverlässigen und  
gut funktionierenden  
Kühleraustausch benötigt,  
ist das Produkt von  
Nissens eine gute und  
zuverlässige Wahl.

Verschiedene Nissens' gelötete Kühlerdesigns  
umfassen: die leichte und effiziente  
Konstruktion von Aluminium (Alu McCord)  
Netze und Kunststofftanks, kompaktes Design  
von 5 mm Aluminium-Kunststoff-Kühlern,  
und fortschrittliche Vollaluminium-Kühler-  
Konstruktion mit ausschließlich gelöteten  
Komponenten ohne Dichtungen und  
Kunststoffteile.

### EINFACHER EINBAU

Das Teil passt genau zum Layout des Fahrzeugs.  
Nissens First Fit Kühler werden mit allem, was  
für einen ordnungsgemäßen Einbau benötigt  
wird, geliefert.



Je nach Fahrzeugmodell sind  
Deckel, O-Ringe, Muttern,  
Schellen, Stopfen, Dichtungen,  
Sicherungsringe, Bolzen, Fittings,  
Schrauben, Schlauchschellen  
und vieles mehr im

Lieferumfang enthalten, was die Montage  
einfach, sicher und auf Anhieb richtig macht.

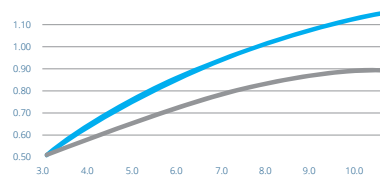
### MODERNE TECHNOLOGIEN

Robuste, langlebige und hochleistungsfähige  
Kernkonstruktionen, die mit der fortschrittlichen  
Aluminiumlöttechnologie - dem Schutzgaslöten -  
hergestellt werden.

### AUSGEZEICHNETE LEISTUNG UND HALTBARKEIT

Mehrere besondere Konstruktionsmerkmale  
sichern die hervorragende thermische Leistung  
und die lange Lebensdauer der Nissens  
Kühler. Unter anderem sind die Netze mit  
doppelt gefalteten Lamellen ausgestattet,  
die die Lamellen gegen mechanische  
Beschädigung verstärken und die gesamte  
Wärmeaustauschfläche des Netzes vergrößern.  
Die Konstruktion des Kunststofftanks ist verstärkt  
- angereichert mit Glasfasern (PA66-GF30) und  
ohne recycelte Kunststoffe hergestellt.

SPEZIFISCHER TEST DER KÜHLLISTUNG  
kW/°C by air velocity in m/s



— Hochwertiger gelöteter McCord-Aluminiumkühler  
von Nissens, Dicke 32 mm. **Ergibt eine um 11,5%  
höhere Kühlleistung.**

— Mechanischer Aluminiumkühler, Dicke 34 mm  
Luftgeschwindigkeit [m/s]



ECHTE  
NISSENS  
QUALITÄT

Unser fortschrittlicher Standard  
sichert eine erstklassige Qualität  
des Produkts.

Der Standard beinhaltet umfassende Testreihen, Design- und  
Materialverbesserungen und garantiert die optimale Leistung des Teils  
und einen langen, störungsfreien Betrieb.



Scannen Sie, um mehr in unserem  
virtuellen Showroom zu erfahren, oder  
besuchen Sie [nissens.com/showroom](https://www.nissens.com/showroom)

**Nissens**  
DELIVERING THE DIFFERENCE