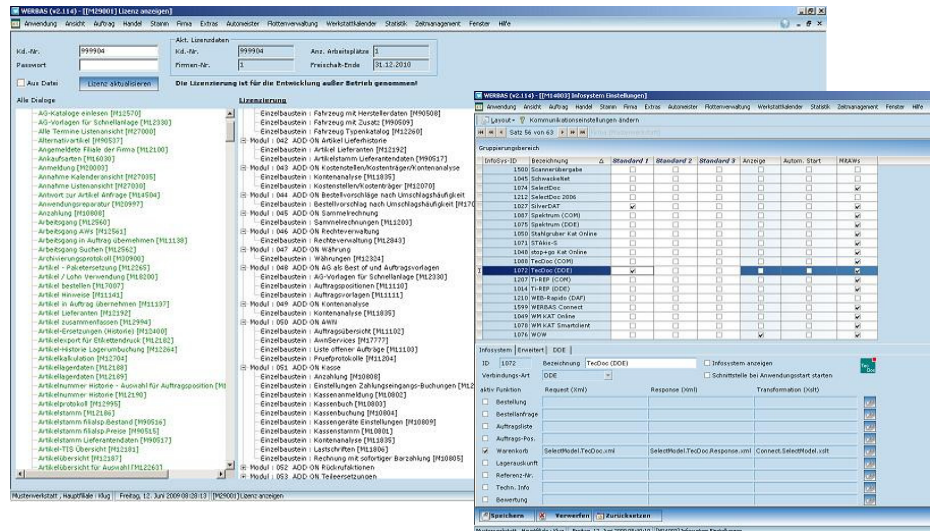


WERBAS Module

VON DER BASIS BIS ZUR INDIVIDUELLEN LÖSUNG

Als Erfinder der modularen Werkstattmanagementsysteme setzt die WERBAS AG auf eine mit den Betrieben mitwachsende Softwarearchitektur.

So bildet WERBAS die Grundlage, auf der je nach Ausrichtung, Aufgabenstellung und Leistungsumfang mit unterschiedlichen Lösungen aufgebaut werden kann. Zudem stehen **zahlreiche Module** und **über 250 Schnittstellen** zur Verfügung. Von einer einheitlichen Basis aus entstehen so die unterschiedlichsten für eine die Individualität Lösungsansätze, die Standard Softwarelösung höchstmögliche gewährleistet.



Meistverwendete Module:

- AG als Best of und Auftragsvorlagen
- Anzahlung / Abschlagsrechnung
- Auftragsstatus
- Auftragsverlauf
- Automatischer Auftragsabschluss
- AWN (ASA Werkstattnetzwerk)
- Default Auftragspositionen
- ER Auftrag (Eingangsrechnung)
- Fahrzeughandel
- Fahrzeugtermine
- Fremdauftrag
- Gruppierung
- Ist-Zeit-Verbuchung
- Job-Pakete-Zeiterfassung
- Kasse und Kontenanalyse
- Kostenstellen / Kostenträger
- LI- Preise im Bezug Kunde / Fahrzeug
- Lieferanten Artikeldaten
- Margenabhängige Rabatte
- Mehrlagerverwaltung
- Monteurzuordnung
- OP-Verwaltung
- Pakete, Typenstamm, und typenbezogene Arbeitswerte
- Preisfindung und Rabattmatrix
- Rechteverwaltung
- Reifendaten und Reifeneinlagerung
- Rollen und Ansprechpartner
- Rückrufaktion
- Sammelrechnung
- Schadensmeldung
- Statistiken
- Tankdatenimport / Faktura
- Teilersetzung
- Thekenverkauf
- Währung
- Warenwirtschaft / Inventur
- Werkstattkalender
- Wagenbuch
- Zeitmanagement
- Zeitmanagement Profi
 - incl. Ist-Zeit-Verbuchung
 - incl. Job-Paket-Zeiterfassung
- WERBAS Archiv (Dokumenten-Management-System)
- WERBAS.Blue (WebApp Zugriff)

Weitere Informationen zu WERBAS finden Sie unter:

www.werkstatt-software.at



WERBAS ERWEITERUNG SCHNITTSTELLEN

Als neutraler und unabhängiger Softwareanbieter bieten wir unseren Kunden einen breiten Marktzugang zu den unterschiedlichsten Teileanbietern, Informationssystemen und Marktberichen. Kontinuierlich entwickeln wir das Spektrum unserer Lösungen und Schnittstellen weiter. Schon heute stehen ihnen aus WERBAS Zugänge zu über 200 Systemen zur Verfügung. Nutzen Sie unser Wissen, damit Sie selbst über Ihre erfolgreiche Zukunft entscheiden können.

Eine Schnittstelle stellt die Verbindung zwischen zwei EDV-Programmen her. WERBAS bietet weit über 250 Schnittstellen zu den unterschiedlichsten Anforderungen an.

Diese können sein (Schnittstellen-Arten):

- lokaler Teilekatalog
- Online-Web-Katalog
- Teile Bestellsystem
- technischen Daten
- Arbeitswertinformation
- Reifenhandelsplattform
- Austausch von Betriebsvergleichsdaten
- technische Prüf- und Messgeräte
- Schadenskalkulationssystem
- Datendrehscheiben zur Schadensabwicklung
- Garantieabwicklung
- Fahrzeugkonfigurator
- Fahrzeugbörse
- Gebrauchtwagenbewertungsprogramm
- Finanzbuchhaltung
- Steuerberaterprogramm
- Tankdatensystem
- externen Werkstattplaner
- CRM-Programm
- Vermietprogramm
- Provisionsabrechnungssystem
- Telefonanlage (TAPI)
- Telefonprovider (SMS)
- Microsoft Standardprogramme (WORD, EXCEL, OUTLOOK)

Hier ein Auszug aus der wichtigsten WERBAS-Schnittstellen:

- AuDaCon AIS (Techn. Fahrzeugdaten)
- Audatex / AudaNet
- Birner WebKat 2.0 & WebKat Plus (DVSE) & COSy
- Bosch ESI Tronic (COM-Schnittstelle)
- CaraWorld Caravan + Reisemobil-Börse
- Centro Digital (COM)
- DAF komplette Markenfunktionalität
- DAT Schnittstellen:
SilverDAT III & VIN Abfrage aus Fz-Stamm (inkl. Ausst.)
- Rechnungsexport im XML-Format
- EBV / VECOS (§57a)
- ETOS (VW, SEAT, SKODA, Audi)
- Europart EWOS
- EvoBus (Katalog für Mercedes-Benz und Setra Omnibusse)
- Fahrzeugbörsen:
Car4You.at
Gebrauchtwagen.at
AUTOonline
AutoScout 24
ELN (Export von Fzg-Daten nach ELN),
Mobile.de
- FiBu (diverse Schnittstellen)
- FIAT Schnittstellen:
PRIM 2, C-Pay, DLP, WiAdvisor (SSO), Teilekatalog/
Arbeitszeiten (P&S) und Garantieabwicklung (eSigi++)
- IVECO Schnittstellen:
Power, Ramses, SRT und CRT
- KIA MIS & Teile Locator
- MAN komplette Markenfunktionalität
- Mercedes Benz:
WebParts, EPCnet (Teile), ASRAnet (Löhne)
StarOrder, Vega (Garantiesystem)
- Neimcke
- Opel / SAAB / Chevrolet komplette Markenfunktionalität
- PSA / Citroen komplette Markenfunktionalität
- RepDoc (Trost Teilekatalog)
- SCANIA Multi
- SMS 77 / WebSMS Schnittstelle
- Stahlgruber STAKis-S (Web) & ATRIS (DDE)
- TAPI Telefonschnittstelle
- TECDOC (COM + DDE)
- Reifenportal TYSYS & Tyremotive
- Wessels Müller WebKat AT (TCDBEST4)
- Winkler (Nfz) Bestandsabfrage und Bestellsystem
- Würth WoW! OnlineWorld
- QuickCheck
- und viele mehr (Fragen Sie bitte bei uns nach)